



ТЕРӘК СХЕМАЛАР



әдәби нурлар

3
кисәк

Хөрмәтле укытучылар,
укучылар һәм ата-аналар!

Терәк схемалар «Әдәби нурлар» кулланмасының өченче өлешен тәшкил итә. **Әдәби анализ өчен кирәкле** әлеге схемалар менталь карталарның, дәрәжәләргә бүленгән ике яклы эш карталарының һәм әдәбият теориясенә кагылышлы гамәли карталарның аерылгысыз бер өлеше булып тора.

Татар әдәбиятыннан беренче тапкыр мондый форматта эшлэнгән әлеге кулланма әсбап укучыларның белемен системага салырга һәм мөстәкыйль күнекмәләр булдырырга ярдәм итә.

Биредә тупланган схемалар әдәбият дәресләрендә әсәрне анализлаганда яки әдип ижатын өйрэнгәндә, әдәби чорларны яки теоретик төшенчәләрне үзләштергәндә, шулай ук олимпиадаларга әзерлэнгәндә, төп кулланма әсбап булып хезмәт итәчәк.

Терәк схемалар (10 карта)

Әдәбият белеме, фән өлкәсендә барган яңарыш, әдәбият укуытудагы үзгәрешләр схематик бәяләүне, фикерләүне дә таләп итә. Бүгенге шартларда әдәби әсәргә анализны төр һәм жанр, образлар системасы ягыннан төгәлләштерү, тирәнәйтү сорала. Ләкин мәктәптә әдәбият укуытуның ахыргы максаты булып торса да, укучыларның әсәрне мөстәкыйль аңлау-анализлау дәрәжәсенә шактый төрле булуы күзәтелә. Шуңа күрә кулланманың өченче өлеше **әсәрләргә анализлаганда, геройга характеристика биргәндә файдаланырлык терәк схемалар** белән тулыландырылды. Терәк схемаларның дәрес саен укучының күз алдында булуы аңа әсәрне анализлауны, әдәби геройга, лирик геройга эзлекле характеристика бирүне бермә-бер җиңелләштерәчәк, анализ күнекмәсен формалаштырырга ярдәм итәчәк.

Моннан тыш, әдәбиятны өйрәнгәндә, укучыдан әсәрне анализлау-шәрехләү генә түгел, теге яки бу әдипнең ижатын мөстәкыйль бәяләү дә таләп ителә. Аерым бер әдип ижатына бәя биргәндә укучы, аның ижатын формалаштыруда әһәмиятле роль уйнаган тарихи-мәдәни алшартларга, тормыш юлындагы төп фактларга, эшчәнлегенең төрле якларына тукталып, ижатында күтәрелгән төп тема-проблемаларны, еш мөрәҗәгать иткән образларны, аларның төрләрән, ижат юнәлешен, сүз сәнгәтенә алып килгән яңалыгын ассызыклап барырга тиеш. Әмма дәреслекләрдә укучыларга тәкъдим ителгән биографик һәм ижади мәгълүмат шактый төрле һәм чуар, ә бу исә укучыда эзлекле күзаллау формалаштыруны кыенлаштыра. Шуну күздә тотып, кулланмада **теге яки бу әдипнең ижатын бәяләгәндә файдаланырлык план-схема** урнаштырылды.

Әдәбиятны өйрәнү юлында шактый катлаулы проблемаларның берсе – әдәби чорга характеристика бирү. Билгеләнгән дәвер татар әдәбиятына, әдәби процесска бәя бирү, аның төп үсеш үзенчәлекләрен, сыйфатларын билгеләү укучы өчен шактый катлаулы, чөнки ул аңардан күрсәтелгән вакыт аралыгында әдәбиятның төп сыйфатларын, үсеш закончалыкларын, үзенчәлекләрен атауны таләп итә. Әлеге юнәлештә эшне җиңеләйтү максатыннан **әдәби чорга бәя бирүнең план-схемасы** да бирелде.

Тәкъдим ителгән кулланма шактый киң материалны колачлый. Аны бу рәвештә җыйнап, бер бәйләмгә туплап бирү бай әдәби фактларны төгәлләштерергә, әдәби әсәргә, әдип ижатына, әдәби чорга анализ ясау, геройга бәя бирү күнекмәләрен камилләштерергә, әдәби-тарихи хәрәкәт хакындагы күзаллауларны системага салырга, нәзари төшенчәләргә аңлау һәм аларны гамәлдә куллану мөмкинлекләрен җиңелрәк үзләштерергә мөмкинлек бирә, дип уйлыйбыз. Татар әдәбиятыннан беренче тапкыр мондый форматта тәкъдим ителә торган кулланма укучыларга әдәби материалны истә калдырырга, фикерләүне тәртипкә салырга һәм мөстәкыйль күнекмәләр булдырырга ярдәм итәчәк. Аның форматы биредәге материалны һәр әдәбият дәресендә кулланырлык, укучыга укучылар белән эшне кызыклы һәм төрле аспектларда оештырырлык, аларның белемнәрен бәяләргә ярдәм итәрлек итеп уйланылды.

Шуңа күрә ул татар телендә гомуми белем бирү оешмаларында укучылар һәм укучылар өчен дә, рус телендә гомуми белем бирү оешмаларының татар төркемнәрендә укучы балаларга һәм аларның мөгаллимнәренә дә бердәй файдалы һәм кызыклы булыр, дип уйлыйбыз.

3.1. Лирик эсэргэ анализ схемасы



ЭЧТЭЛЕК КАТЛАМЫ

- Төп мотивлар
- Төп тема (хиснең сәбәбенә бәйле)
- Күтәрелгән проблемалар
- Автор фикере – идея
- Лирик геройга характеристика



ТЕЛ-СТИЛЬ ҮЗЕНЧЭЛЕГЕ

- Тел-сурәтләү чаралары
- Поэтик алымнар
- Ритм-рифма үзенчәлеге



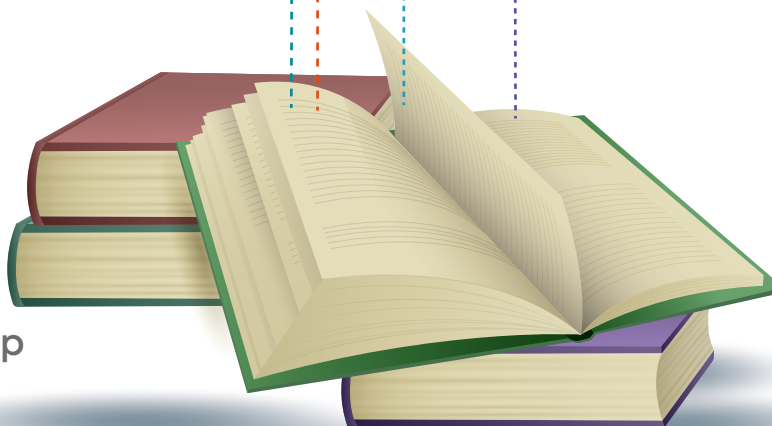
ХИС-КИЧЕРЕШ КАТЛАМЫ

- Хис-кичереш
- Хис-кичереш сәбәбе
- Хис(ләр)не җиткерә торган образ-детальләр



НЭТИЖӘ

- Шигырьнең жанрын билгеләү
- Шәхси бәя, мөнәсәбәт



3.2. Лиро-эпик әсәргә анализ схемасы



ЭПИК КАТЛАМ

Вакыйгалылык
һәм сюжет
сызыклары

Образларга
(лирик геройга)
характеристика



ЭЧТӘЛЕК КАТЛАМЫ

Төп мотивлар

Төп тема

Күтәрелгән
проблемалар

Автор фикере –
идея



ТЕЛ-СТИЛЬ ҮЗЕНЧӘЛЕГЕ

Тел-сурәтләү чаралары

Поэтик алымнар

Ритм-рифма үзенчәлеге



ЛИРИК КАТЛАМ

Хис-кичереш

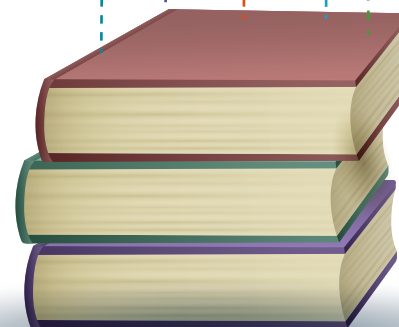
Хис(ләр)не
житкерә торган
образ-детальләр



НӘТИЖӘ

Әсәрнең жанрын
билгеләү

Шәхси бәя,
мөнәсәбәт



3.3. Эпик әсәргә анализ схемасы



ОБРАЗЛАР СИСТЕМАСЫ

Кеше образларына, әдәби геройларга характеристика

Жыелма образлар

Табигать һәм әйбер образлары

Ясалма образлар



ЭЧТӘЛЕК КАТЛАМЫ

Төп мотивлар

Тема

Күтәрелгән проблемалар

Автор фикере – идея



СУРӘТЛӘНГӘН ДӨНЬЯ ҺӘМ ТЕЛ-СТИЛЬ ҮЗЕНЧӘЛЕГЕ

Тел-сурәтләү чаралары

Пейзаж һәм портрет

Психологизм

Хронотоп (әдәби вакыт һәм урын бирелеше)



СЮЖЕТ-КОМПОЗИЦИЯ ҮЗЕНЧӘЛЕГЕ

Тышкы һәм эчке конфликт

Сюжет сызыклары

Сюжет элементлары

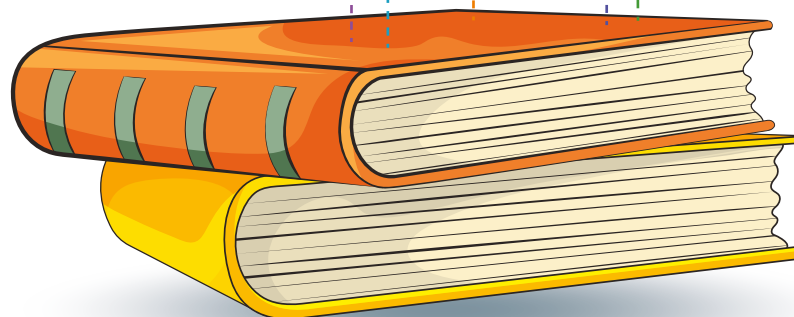
Композиция үзенчәлеге



НӘТИҖӘ

Әсәрнең жанрын билгеләү

Шәхси бәя, мөнәсәбәт



3.4. Драма эсэрэнэ анализ схемасы



СЮЖЕТ-КОМПОЗИЦИЯ ҮЗЕНЧӘЛЕГЕ

Сюжетны хәрәкәткә китерә торган тышкы һәм эчке конфликтлар

Сюжет үстерелеше һәм сюжет элементлары

Композиция үзенчәлеге



ЭЧТӘЛЕК КАТЛАМЫ

Төп мотивлар

Тема

Күтәрелгән проблемалар

Автор фикере – идея



СУРӘТЛӘНГӘН ДӨНЬЯ ҺӘМ ТЕЛ-СТИЛЬ ҮЗЕНЧӘЛЕГЕ

Тел-сурәтләү чаралары
Сөйләм үзенчәлеге (диалог, монолог, ремарка һ.б.)

Хронотоп (әдәби вакыт һәм урын бирелеше)

Психологизм һәм портрет



ОБРАЗЛАР СИСТЕМАСЫ

Кеше образларына, әдәби геройларга характеристика

Жыелма образлар

Табигать һәм әйбер образлары

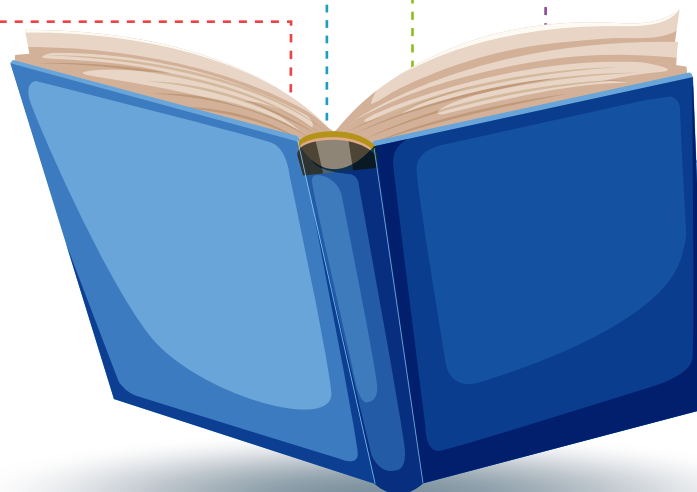
Ясалма образлар



НӘТИҖӘ

Эсәрнең жанрын билгеләү

Шәхси бәя, мөнәсәбәт



3.5. Эдәбияттан сочинение язу тәртибе

1 КЕРЕШ

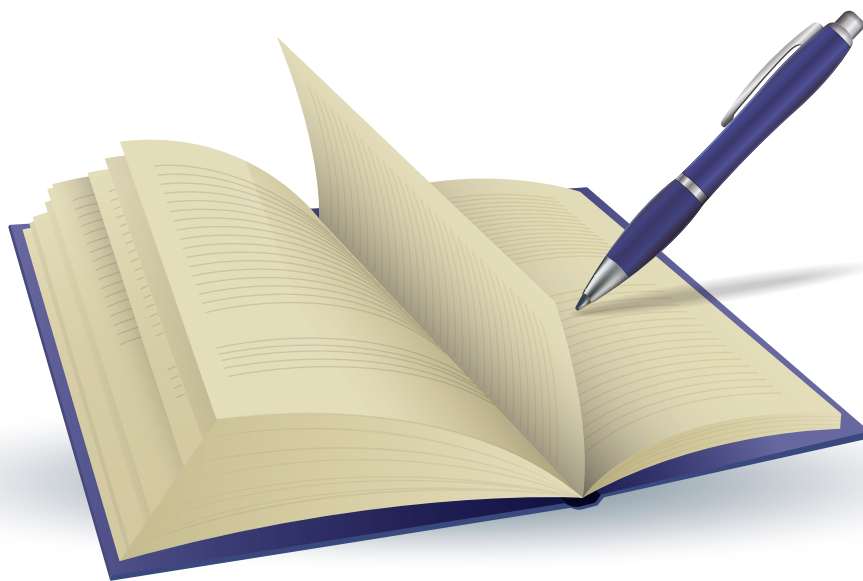
1. Эсәрнең авторы турында мәгълүмат.
2. Эсәрнең язылу тарихы турында кыскача мәгълүмат.

2 ТӨП ӨЛЕШ

1. Бирелгән темага бәйле рәвештә эдәби-теоретик төшенчәләрне дәрәҗәләп кулланып, эдәби эсәргә, әдип иҗатына яки эдәби чорга анализ.
2. һәр фикерне эдәби эсәрдән күренешләр, вакыйгалар яки өзекләр, әдип иҗатыннан мәгълүмат белән дәлилләү.
3. Эсәрдәге проблемага карата автор позициясен билгеләү.
4. һәр күренешкә яки вакыйгага карата шәхси фикерне җиткерү.

3 ЙОМГАК

1. Язылганнарга нигезләнеп, гомуми нәтиҗә ясау (бу очракта эсәргә карата яңа фикерләр әйтәргә тиеш түгел).
2. Эсәргә карата гомуми шәхси бәя һәм мөнәсәбәт (эсәрдән өзекләр яки тәнкыйди язмалардан аерым фикерләр биреләргә тиеш түгел).



3.6. Әдип ижатына анализ схемасы

4

Ижатында күтәре́лгән төп тема-проблемалар, ижатын иңләп барган идея-фикерләр

5

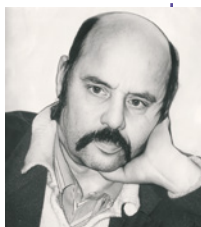
Әсәрләрендә урын алган геройлар һәм еш кулланылган образлар

6

Ижатының сәнгати үзенчәлекләре

3

Әдип йөз тоткан әдәби төр һәм жанрлар төрлелеге

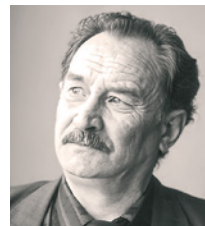


7

Әдип йөз тоткан ижәт юнәлеше һәм агымнары

2

Әдәбиятка килү вакыты, ижатының төп этаплары, һәр этаптагы иң мөһим әсәрләре

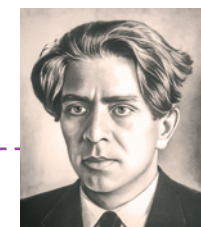


8

Әдәбиятка алып килгән яңалыгы

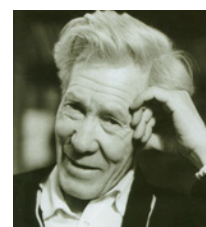
1

Әдипнең тормыш юлы, ул яшәгән һәм ижәт иткән чор



9

Әдәбият майданындагы урыны



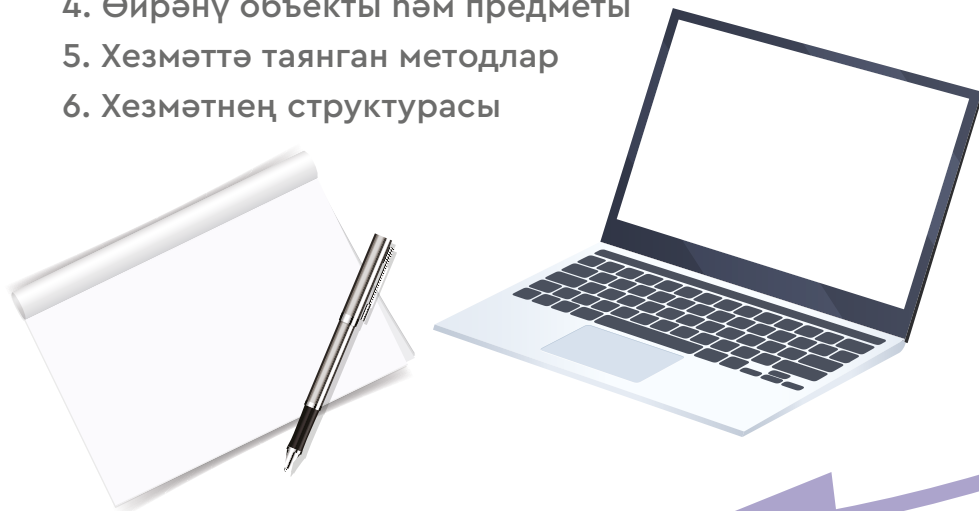
3.7. Әдәби чорга анализ схемасы



3.8. Әдәбияттан реферат язу тәртібе

1 КЕРЕШ

1. Теманың актуальлеге
2. Әлеге темага бәйле фәнни-теоретик әдәбиятка күзәтү
3. Хезмәтнең максат-бурычлары
4. Өйрәнү объекты һәм предметы
5. Хезмәттә таянган методлар
6. Хезмәтнең структурасы



2 ТӨП ӨЛЕШ

1. Эшне бүлекләргә, бүлекләрне бүлекчәләргә бүлсәң мөмкин
2. һәр бүлектә, аның исеменә бәйле рәвештә, әдәби-теоретик төшенчәләрне дәрәҗә кулланып, әдәби әсәргә, әдип иҗатына яки әдәби чорга анализ
3. һәр фикерне әдәби әсәрдән күренешләр, вакыйгалар яки өзекләр, әдип иҗатыннан мәгълүмат белән дәлилләү
4. Әсәрдәге проблемага карата автор позициясен билгеләү
5. һәр күренешкә яки вакыйгага шәхси фикерне җиткерү

3 ЙОМГАК

1. Язылганнарда нигезләнеп, гомуми нәтиҗә ясау (бу очракта әсәргә карата яңа фикерләр әйтәргә тиеш түгел)
2. Нәтиҗәләр пунктлап эшләнергә дә мөмкин
3. Әсәргә карата гомуми шәхси бәя һәм мөнәсәбәт (әсәрдән өзекләр яки тәнкыйди язмалардан аерым фикерләр бирелсәң тиеш түгел)

4 КУЛЛАНЫЛГАН ӘДӘБИЯТ ИСЕМЛЕГЕ

1. Әдәбият исемлегендә чыганаclar һәм фәнни әдәбият исемлеге аерып бирелә
2. Әдәбият исемлеге, авторларның фамилиясенә бәйле рәвештә, алфавит тәртибендә төзелә



3.9. Лирик геройга характеристика бирү схемасы

1 Лирик геройның автор белән аваздашлыгы

2 Лирик геройның хис-кичерешләре

3 Лирик геройның хис-кичерешләренә йогынты ясаган вакыйгалар

4 Лирик геройның шигырьдәгә үсеш-үзгәреше

5 Лирик геройны характерлаган сыйфатлар

6 Лирик геройның тирә-юньгә мөнәсәбәте

7 Лирик геройның идеаллары

8 Лирик геройга шәхси мөнәсәбәтегез



3.10. Әдәби геройга характеристика бирү схемасы

1

Әдәби геройның әсәрдәге урыны, төре (төп, ярдәмче, эпизодик)

2

Әлеге герой белән бәйлә вакыйгалар, ул яшәгән мохит, жәмгыять, геройның прототибы (булса)

3

Әдәби геройның тышкы кыяфәте, портреты, киенү рәвеше, үз-үзен тотышы

4

Аның сөйләме, башкалар белән аралашу үзенчәлеге

5

Әдәби геройны характерлаган эш-гамәлләр, аның яшәу максаты, төп кызыксынулары, тирә-яктагыларга йогынтысы



6

Әдәби геройның эчке дөнъясы, характер сыйфатлары, башкалар хакында фикерләре

7

Әлеге геройны ачканда кулланылган образ-детальләр, интерьер, әдәби алымнар

8

Башка геройларның аңа мөнәсәбәте, аның турында фикере

9

Геройга карата автор мөнәсәбәте, аның әсәр идеясен ачудагы роле

10

Әлеге геройга карата шәхси мөнәсәбәтегез







Белем бирү системасындагы үзгәрешләр, яңарыш, әдәбият укытуда үзгә педагогик технологияләр системасы барлыкка килү яңа төр кулланмалар төзү, татар әдәбиятын өйрәнүнең кызыклы юлларын, яңа мөмкинлекләрен эзләү ихтыяжын көн тәртибенә куйды. Шушы юлда татар әдәбиятыннан бер тәҗрибә буларак тәкъдим ителә торган әлеге проект гомуми урта һәм төп белем бирү мәктәпләре укучыларына, укытучыларга йөз тотып эшләнде. Гамәли юнәлешле әлеге кулланманың төп максаты – укучыларның әдәби белемнәрен системага салырга ярдәм итү, теге яки бу әдипнең тормыш юлы һәм иҗаты хакындагы мәгълүматларны тулыландыру, теоретик белемнәрне гамәлдә кулланырга булышу.

ТДИ ТАТАР БАЛАЛАР НАШРИЯТЫ
ТАТАРСКОЕ ДЕТСКОЕ ИЗДАТЕЛЬСТВО