




# ДӘРӘҖӘЛӘРГӘ БҮЛЕНГӘН ИКЕ ЯКЛЫ ЭШ КАРТАЛАРЫ



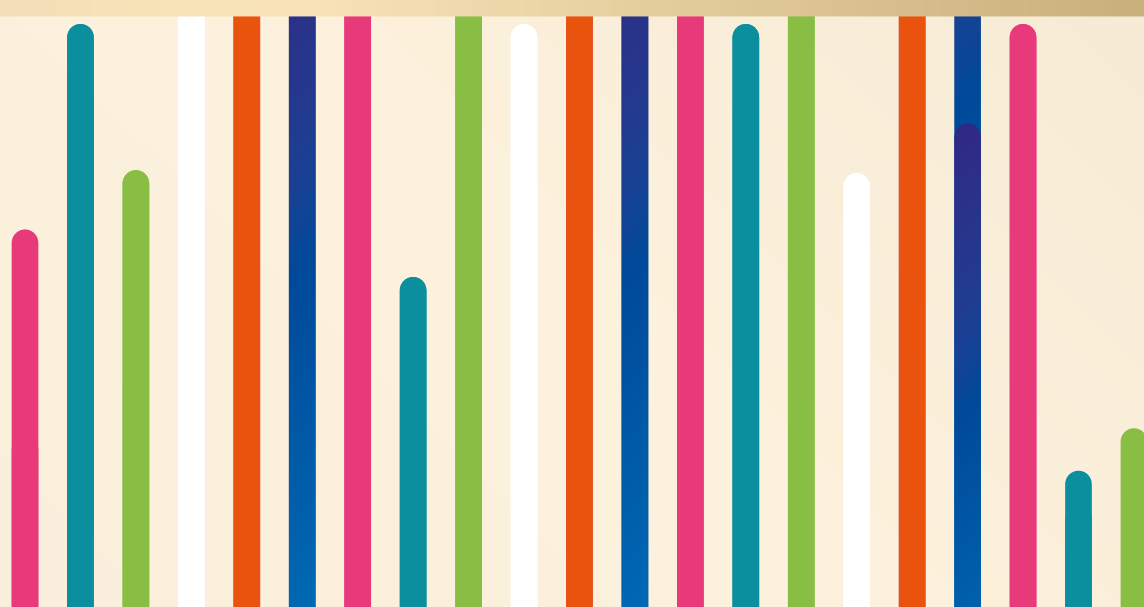


Хөрмәтле укытучылар,  
укучылар һәм ата-аналар!

Тәкъдим ителгән **ике яклы эш карталары дәрәжәләргә бүленгән**. Алар менталь карталарның, әдәби анализ өчен кирәкле терәк схемаларның һәм әдәбият теориясенә кагылышлы гамәли карталарның аерылгысыз бер өлеше булып тора.

Татар әдәбиятыннан беренче тапкыр мондый форматта эшлэнгән әлеге кулланма әсбап укучыларның белемен системага салырга һәм мөстәкыйль күнекмәләр булдырырга ярдәм итә.

Биредә тупланган карталар әдәбият дәрәсләрендә әсәрне анализлаганда яки әдип ижатын өйрәнгәндә, әдәби чорларны яки теоретик төшенчәләрне үзләштергәндә, шулай ук олимпиадаларга әзерләнгәндә, төп кулланма әсбап булып хезмәт итәчәк.



## **Дәрәжәләргә бүленгән ике яклы эш карталары (36 карта)**

**Дәрәжәләргә бүленгән ике яклы эш карталары** «Әдәби нурлар» кулланмасының икенче өлешен тәшкил итә. Татар әдәбиятыннан тәүге тапкыр эшләнә торган әлеге карталар, нигездә, 5–8 сыйныф укучыларына йөз тотә. Әлеге карталар әсбапларда, дәрәслекләрдә урын алган теоретик мәгълүматларны дәрәсләрдә куллану, укучыларның белемнәрен бәяләү ягыннан оригиналь. Бу төр карталар әдәбиятны интеграль өйрәнү юлларын камилләштергә дә мөмкинлек бирер, дип уйлыйбыз. Аларның бер ягында программада мәжбүри өйрәнүгә кертелгән әсәр(ләр)гә иллюстрация урнаштырыла, икенче ягына шул иллюстрация һәм әсәр текстына бәйле сораулар яки биремнәр языла. Сораулар яки биремнәр А (жиңел), В (уртача), С (авыр) һәм \* – йолдызчык тамгасы белән бик авыр дип билгеләнгән дүрт дәрәжәгә бүленә. Мондый биремнәр укытучыга, теге яки бу әсәргә өйрәнгәндә, эшне төрлән-дерергә, яшь үзгәрткәннән күздә тотып, укучыларны кызыксындырырга, әдәби-ижади мәгълүматны тизрәк истә калдырырга мөмкинлек бирәчәк. Мондый карталар әдәбият дәрәсләрендә әсәрләр өйрәнүгә камилләштерү, әсәргә укыганнан соң, укучыларның белемнәрен индивидуаль һәм дифференциаль якин килеп бәяләү өчен мөһим.

# Эчтәлек

1. Шәриф Камалның «Буранда» хикәясенә иллюстрация .....	4
2. Шәүкәт Галиевның «Шауламагыз, әти йоклый!», «Һәркем әйтә дәресен», «Пәрәмәч» шигырьләренә иллюстрацияләр.....	6
3. Ибраһим Газиның «Кояш артыннан киткән тургай» хикәясенә иллюстрация .....	8
4. Туфан Миңнуллинның «Әлдермештән Әлмәндәр» драмасына иллюстрация .....	10
5. Габдулла Тукайның «Шүрәле», «Жәйге таң хатирәсе», «Парат», «Туган авыл» әсәрләренә иллюстрацияләр .....	12
6. Әмирхан Еникинең «Матурлык» хикәясенә иллюстрация .....	14
7. Фәнис Яруллинның «Кояштагы тап» хикәясенә иллюстрация .....	16
8. «Хәйләкәр төлке», «Өч кыз», «Ак бүре» әкиятләренә иллюстрацияләр .....	18
9. Гали Рәхимнең «Яз әкиятләре» хикәясенә иллюстрация .....	20
10. Муса Жәлилнең «Сандугач һәм чишмә», «Имән», «Кызыл ромашка» әсәрләренә иллюстрацияләр.....	22
11. «Жил иясе жил чыгара», «Тавык» мифларына иллюстрацияләр..	24
12. Табышмакларга иллюстрацияләр.....	26
13. Дәрдемәнднең «Богдай» хикәясенә иллюстрация.....	28
14. Мөдәррис Әгъләмовның «Матурлык минем белән» һәм Гамил Афзалның «Матурлык эзлим» шигырьләренә иллюстрацияләр .....	30
15. «Зөһрә кыз», «Кәккүк каян барлыкка килгән» легендаларына иллюстрацияләр .....	32
16. Туфан Миңнуллинның «Гафият турында әкият» әкият-пьесасына иллюстрация .....	34
17. Фәнис Яруллинның «Зәңгәр күлдә ай коена» әкият-хикәятенә иллюстрация .....	36
18. Фатих Кәримнең «Ватаным өчен», «Сибәли дә сибәли», Ләбиб Леронның «Фашист очып үтте» шигырьләренә иллюстрацияләр..	38
19. Каюм Насырның «Әбүгалисина» әсәренә иллюстрация .....	40

20. Габдулла Тукайның «Исемдә калганнар» автобиографик повестена иллюстрация .....	42
21. Галимжан Ибраһимовның «Алмачуар» хикәясенә иллюстрация ..	44
22. «Шәһәр нигә Казан дип аталган», «Тургай моңы» риваятьләренә иллюстрацияләр .....	46
23. Ибраһим Газиның «Ак сирень» хикәясенә иллюстрация.....	48
24. Гомәр Бәшировның «Туган ягым – яшел бишек» повестена иллюстрация .....	50
25. Хәсән Туфанның «Агыла да болыт, агыла...», «Кайсыгызның кулы жылы?» шигырьләренә иллюстрацияләр .....	52
26. Гадел Кутуйның «Сагыну» нәсеренә иллюстрация .....	54
27. Габделхәй Сабитовның «Урман кызы Таңсылу» хикәясенә иллюстрация .....	56
28. Габдулла Тукайның «Умарта корты һәм чебеннәр» мәсәленә иллюстрация.....	58
29. Роберт Миңнуллинның «Әни, мин көчек күрдем», «Олы булсам...» шигырьләренә иллюстрацияләр .....	60
30. Мөхәммәт Мәһдиевнең «Без – кырык беренче ел балалары» повестена иллюстрация .....	62
31. Фәнис Яруллинның «Туган ягы кирәк кешегә», Резеда Вәлиеваның «Гүзәл җирем» шигырьләренә иллюстрацияләр .....	64
32. һади Такташның «Әй, җырлыйсы килә шушы җырны» шигыренә иллюстрация.....	66
33. Галиәсгар Камалның «Беренче театр» комедиясенә иллюстрация .....	68
34. Әхмәт Фәйзиниң «Тукай» романына иллюстрация.....	70
35. Ринат Мөхәммәдиевнең «Беренче умырзая» повестена иллюстрация .....	72
36. Әхмәт Исхакның «Карт имән белән яшь егет» мәсәленә иллюстрация .....	74





## СОРАУЛАР ҺӘМ БИРЕМНӘР

### А дәрәжәсе:

1. Рәсемнәргә таянып, хикәянең эчтәлеген сөйләгез.
2. Рәсемдә һәм хикәядә бирелгән Мостафа образын чагыштырыгыз.
3. Әлеге рәсемнәргә таянып, хикәяне үзегез тәмамлап карагыз.

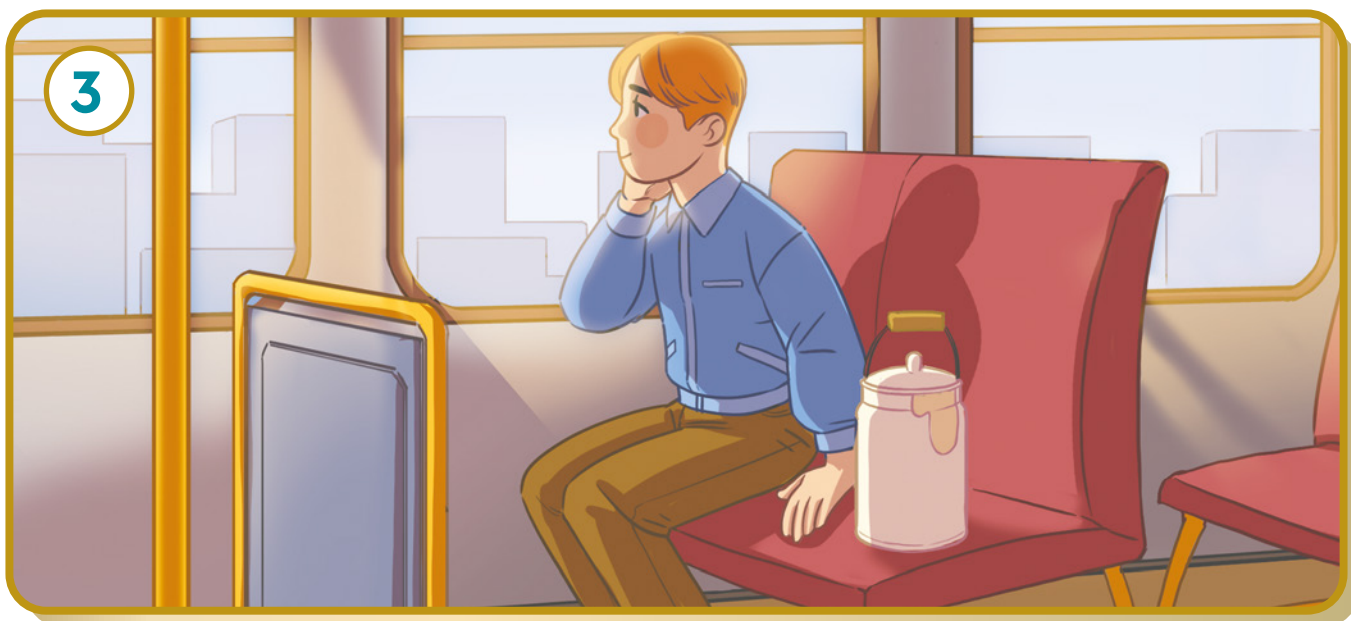
### Б дәрәжәсе:

1. Рәсемнәрдә сурәтләнгән буран образы сездә нинди фикерләр һәм кичерешләр уятты?
2. Хикәядәге Мостафа белән рәсемдәге образ охшашмы? Ни өчен шулай дип уйлайсыз?
3. Рәсемдә Мостафаның кичерешләре ничек бирелгән? Ул нинди образлар, детальләр аша җиткерелгән? Алар отышлымы? Ни өчен шулай дип уйлайсыз? Бу яктан әсәр белән уртаклык бармы?

### С дәрәжәсе:

1. Әлеге иллюстрация Мостафаның хикәядә сез күрүгә бетермәгән кайсы якларын ачарга ярдәм итте?
2. Әлеге рәсемнәрне хикәядән кайсы юллар яки образлар белән атар идегез? Ни өчен?
3. Хикәядә Шәриф Камал нинди идея җиткерә? Ул кайсы юлларда бирелә? Рәсемдә бу идея чагылыш тапкан дип уйлайсызмы?
- \*4. Рәсемнәрдәге күренешләргә ачкыч сүzlәр табып, логик чылбыр төзеп карагыз<sup>1</sup>.

<sup>1</sup> \* билгесе булган бирем катлаулы санала.





## СОРАУЛАР ҺӘМ БИРЕМНӘР

### А дәрәжәсе:

1. Әлеге иллюстрацияләр кайсы шагыйрьнең нинди әсәрләренә нигезләнеп ясалган?
2. Шул шигырьләрдән әлеге рәсемнәргә туры килгән юлларны табып укыгыз.
3. Әлеге рәсемнәрнең кайсы аеруча ошады? Ни өчен?

### Б дәрәжәсе:

1. Рәсемнәрдә сурәтләнгән һәм шигырьләрдә бирелгән күренешләр охшашмы? Ни өчен шулай дип уйлайсыз?
2. Һәр рәсемдә үзегез өчен иң әһәмиятле образ яки детальне күрсәтегез? Ни өчен шулай дип уйлайсыз?
3. Әлеге рәсемнәрне шул шигырьләрдән кайсы юллар яки образлар белән атар идегез? Ни өчен?

### С дәрәжәсе:

1. Әлеге рәсемнәр арасында нинди уртак һәм охшаш якларны күрәсез?
2. Әлеге рәсемнәрдә лирик герой яки әдәби геройларның кичерешләре нинди сурәتلәр, образлар аша ачылган? Рәссам аларның кичерешләрен тасвирлый алганмы?
3. Автор шигырьләрендә нинди фикерләрен җиткерә? Алар аша нәрсә әйтергә тели? Бу фикерләр иллюстрацияләрдә чагылыш тапкан дип уйлайсызмы? Фикерегезне дәлиллегез.
- \*4. Рәсемнәрдәге күренешләргә ачкыч сүzlәр табып, логик чылбыр төзеп карагыз<sup>1</sup>.

<sup>1</sup> \* билгесе булган бирем катлаулы санала.





## СОРАУЛАР ҺӘМ БИРЕМНӘР

### А дәрәжәсе:

1. Рәсемгә таянып, хикәянең эчтәлеген сөйләгез.
2. Рәсемдә һәм хикәядә бирелгән тургай белән хикәяләүче образларын чагыштырыгыз.
3. Әлеге рәсемгә таянып, хикәяне үзегез тәмамлап карагыз.

### Б дәрәжәсе:

1. Рәсемдә сурәтләнгән тургай образы сездә нинди фикерләр һәм кичерешләр уятты?
2. Әсәрдәге хикәяләүче белән рәсемдәге образ охшашмы? Ни өчен шулай дип уйлыйсыз?
3. Әлеге рәсемне хикәядән кайсы юллар яки образлар белән атар идегез? Ни өчен?

### С дәрәжәсе:

1. Әлеге иллюстрация хикәяләүченең һәм тургайның әсәрдә сез күрәп бетермәгән кайсы якларын ачарга ярдәм итте?
2. Рәсемдә хикәяләүченең кичерешләре нинди образ-детальләр аркылы сурәтләнгән? Хикәя белән уртаклыklar бармы?
3. Әсәрдә автор нинди фикерләрен җиткерә? Ул кайсы юлларда күренә? Укып күрсәтегез. Иллюстрациядә бу идея чагылыш тапканмы? Ни өчен шулай дип уйлыйсыз?
- \*4. Рәсемдәге күренешләргә ачкыч сүzlәр табып, логик чылбыр төзеп карагыз<sup>1</sup>.

<sup>1</sup> \* билгесе булган бирем катлаулы санала.





## СОРАУЛАР ҺӘМ БИРЕМНӘР

### А дәрәжәсе:

1. Рәсемгә таянып, Туфан Миңнуллинның «Әлдермештән Әлмәндәр» әсәренең эчтәлеген сөйләгез.
2. Рәсемдә һәм әсәрдә бирелгән Әлмәндәр белән Әжәл образларын чагыштырыгыз.
3. Әлеге рәсемгә таянып, әсәргә үзегез тәмамлап карагыз.

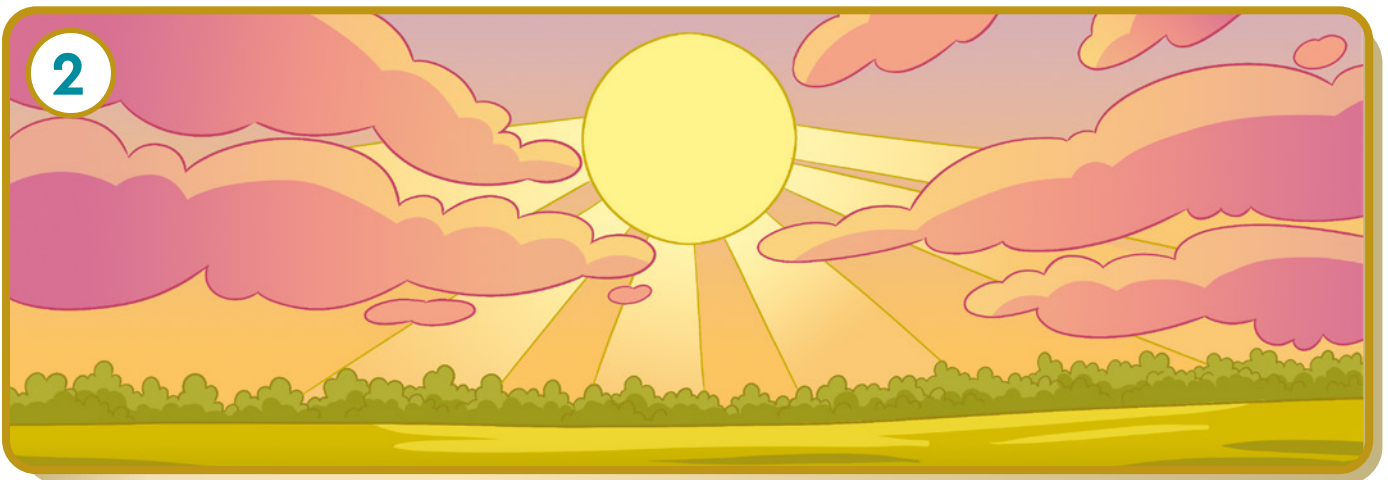
### Б дәрәжәсе:

1. Рәсемдә сурәтләнгән Әлмәндәр һәм Әжәл образлары сездә нинди фикерләр һәм кичерешләр уятты?
2. Әсәрдәге Әлмәндәр һәм Әжәл белән рәсемдәге образлар охшашмы? Ни өчен шулай дип уйлайсыз?
3. Әлеге рәсемне әсәрдән кайсы юллар яки образлар белән атар идегез? Ни өчен?

### С дәрәжәсе:

1. Әлеге иллюстрация Әлмәндәрнең һәм Әжәлнең әсәрдә сез күрәп бетермәгән якларын ачарга мөмкинлек бирәме? Әгәр бирә икән, моңа нинди образлар, төсләр, детальләр ярдәм итә?
2. Рәсемдә Әлмәндәрнең һәм Әжәлнең кичерешләре ничек бирелгән? Рәссам геройларга хас сыйфатларны тасвирлай алганмы? Ни өчен шулай дип уйлайсыз?
3. Әсәрдә автор нинди фикерләр җиткерә? Ул кайсы юлларда күренә? Табып укыгыз. Иллюстрациядә автор фикере чагылыш тапканмы? Ни өчен шулай дип уйлайсыз?
- \*4. Рәсемдәге күренешләргә ачык сүзләр табып, логик чылбыр төзеп карагыз<sup>1</sup>.

<sup>1</sup> \* билгесе булган берем катлаулы санала.





## СОРАУЛАР ҺӘМ БИРЕМНӘР

### А дәрәжәсе:

1. Әлеге иллюстрацияләр кайсы шагыйрьнең нинди әсәрләренә нигезләнеп ясалган?
2. Шул әсәрләрдән әлеге рәсемнәргә туры килгән юлларны табып укыгыз.
3. Әлеге рәсемнәрнең кайсы аеруча ошады? Ни өчен?

### Б дәрәжәсе:

1. Рәсемнәрдә сурәтләнгән һәм әсәрләрдә бирелгән күренешләр охшашмы? Ни өчен шулай дип уйлыйсыз?
2. Әлеге рәсемнәр арасында нинди уртак һәм охшаш якларны күрәсез?
3. Әлеге рәсемнәрне әсәрләрдәге кайсы юллар яки образлар белән атар идегез? Ни өчен?

### С дәрәжәсе:

1. Әлеге әсәрләрдә лирик герой кичерешләре нинди сурәتلәр, образлар аша ачылган?
2. Рәсемнәрдә лирик геройның кичерешләре ничек бирелгән? Рәссам ул кичерешләрне җиткерә алганмы? Һәр рәсемдә үзегез өчен иң әһәмиятле образны яки детальне күрсәтегез? Ни өчен шулай дип уйлыйсыз?
3. Автор үз әсәрләрендә нинди фикерләр җиткерә? Ул әсәрләрнең кайсы юлларында бирелә? Иллюстрацияләрдә алар чагылыш тапканмы? Ни өчен шулай дип уйлыйсыз?
- \*4. Рәсемнәрдәге күренешләргә ачкыч сүzlәр табып, логик чылбыр төзеп карагыз<sup>1</sup>.

<sup>1</sup> \* билгесе булган бирем катлаулы санала.





## СОРАУЛАР ҺӘМ БИРЕМНӘР

### **А дәрәжәсе:**

1. Рәсемгә таянып, хикәянең эчтәлеген сөйләгез.
2. Рәсемдә һәм хикәядә бирелгән Бәдретдин белән әнисе образларын чагыштырыгыз, охшаш һәм аермалы якларны билгеләгез.
3. Рәсемдә әсәрнең кайсы өлеше сурәтләнгән? Ни өчен шулай дип уйлайсыз?

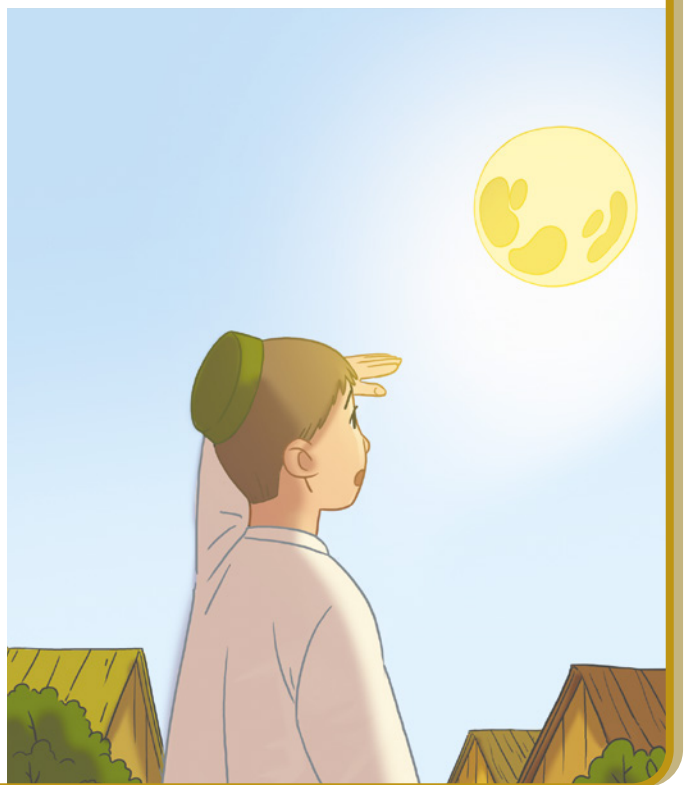
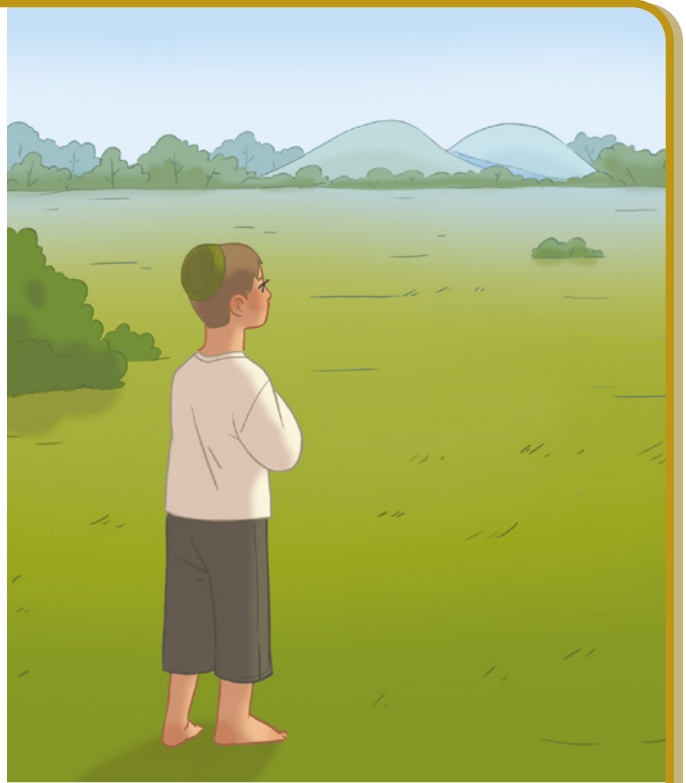
### **Б дәрәжәсе:**

1. Әсәрдән скрипка турындагы урыннарны табып укыгыз. Рәсемдә сурәтләнгән скрипка образы сездә нинди фикерләр һәм кичерешләр уятты?
2. Бәдретдиннең әнисенә мөнәсәбәте нинди? Әсәрдә ул кайсы юлларда күренә? Табып укыгыз. Рәсемдә ничек бирелгән?
3. Әлеге рәсемне хикәядән кайсы юллар яки образлар белән атар идегез? Ни өчен?

### **С дәрәжәсе:**

1. Әлеге иллюстрация Бәдретдиннең һәм әнисенең әсәрдә сез күрәп бетермәгән кайсы якларын ачарга ярдәм итте?
2. Әсәрдә «матурлык» төшенчәсен ничек аңлайсыз? Рәсемдә «матурлык» төшенчәсе ничек бирелгән?
3. Хикәядә автор нинди фикерләр җиткерә? Әсәрдән шул урын(нар)ны табып укыгыз. Иллюстрациядә автор фикере чагылыш тапканмы? Ни өчен шулай дип уйлайсыз?
- \*4. Рәсемдәге күренешләргә ачкыч сүзләр табып, логик чылбыр төзеп карагыз<sup>1</sup>.

<sup>1</sup> \* билгесе булган бирем катлаулы санала.





## СОРАУЛАР ҺӘМ БИРЕМНӘР

### А дәрәжәсе:

1. Рәсемнәргә таянып, хикәянең эчтәлеген сөйләгез.
2. Рәсемнәрдә һәм хикәядә бирелгән малай белән әнисе образларын чагыштырыгыз.
3. Әсәрдә малайга нинди сыйфатлар хас? Рәсемнәрдә ул сыйфатлар ачылганмы? Ни өчен шулай дип уйлайсыз?

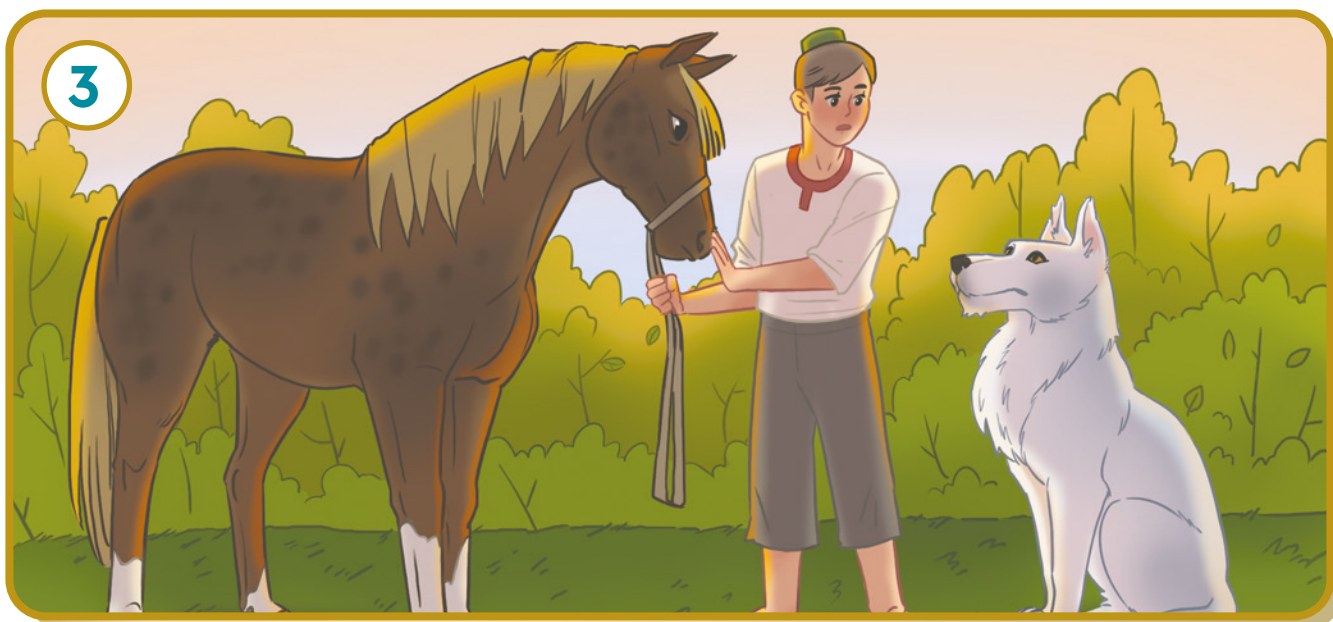
### Б дәрәжәсе:

1. Әсәрдән кояш турындагы урыннарны табып укыгыз. Кояштагы үзгәрешләр нәрсәгә бәйле? Рәсемдә сурәтлән­гән кояш образы сездә нинди фикерләр һәм кичерешләр уятты?
2. Рәсемнәрдә әсәрнең кайсы өлешләре сурәтлән­гән? Ни өчен шулай дип уйлайсыз?
3. Әлеге рәсемнәрне хикәядән кайсы юллар яки образлар белән атар идегез? Ни өчен?

### С дәрәжәсе:

1. Әлеге иллюстрацияләр малайның әсәрдә сез күр­еп бетермәгән кайсы якларын ачарга ярдәм итте?
2. Хикәядә нинди идея җиткерелә? Рәсемнәрдә автор идеясе чагылыш тапканмы? Ни өчен шулай дип уйлайсыз? Җавабыгызны дәлил­ләгез.
3. Әсәрдә автор нинди проблемалар күтәрә? Иллюстрацияләрдә алар чагылыш тапканмы? Ни өчен шулай дип уйлайсыз? Сез аларны нинди образ-детальләр аша күр­дегез?
- \*4. Рәсемнәрдәге күренешләргә ачкыч сүзләр табып, логик чылбыр төзеп карагыз<sup>1</sup>.

<sup>1</sup> \* билгесе булган бирем катлаулы санала.





## СОРАУЛАР ҺӘМ БИРЕМНӘР

### А дәрәжәсе:

1. Әлеге иллюстрацияләр кайсы әкиятләргә нигезләнәп ясалган? Ни өчен шулай дип уйлайсыз?
2. Әлеге рәсемнәргә игътибар белән карагыз, иң мөһим образ-детальләргә билгеләгез. Алар әсәрдәге образ-детальләр белән охшашмы, аваздашмы?
3. Әлеге әкиятләрнең кайсы аеруча ошады? Ни өчен? Аларга бәйлә ясалган рәсемнәрнең кайсы иң отышлысы дип уйлайсыз? Җавабыгызны дәлилләгез.

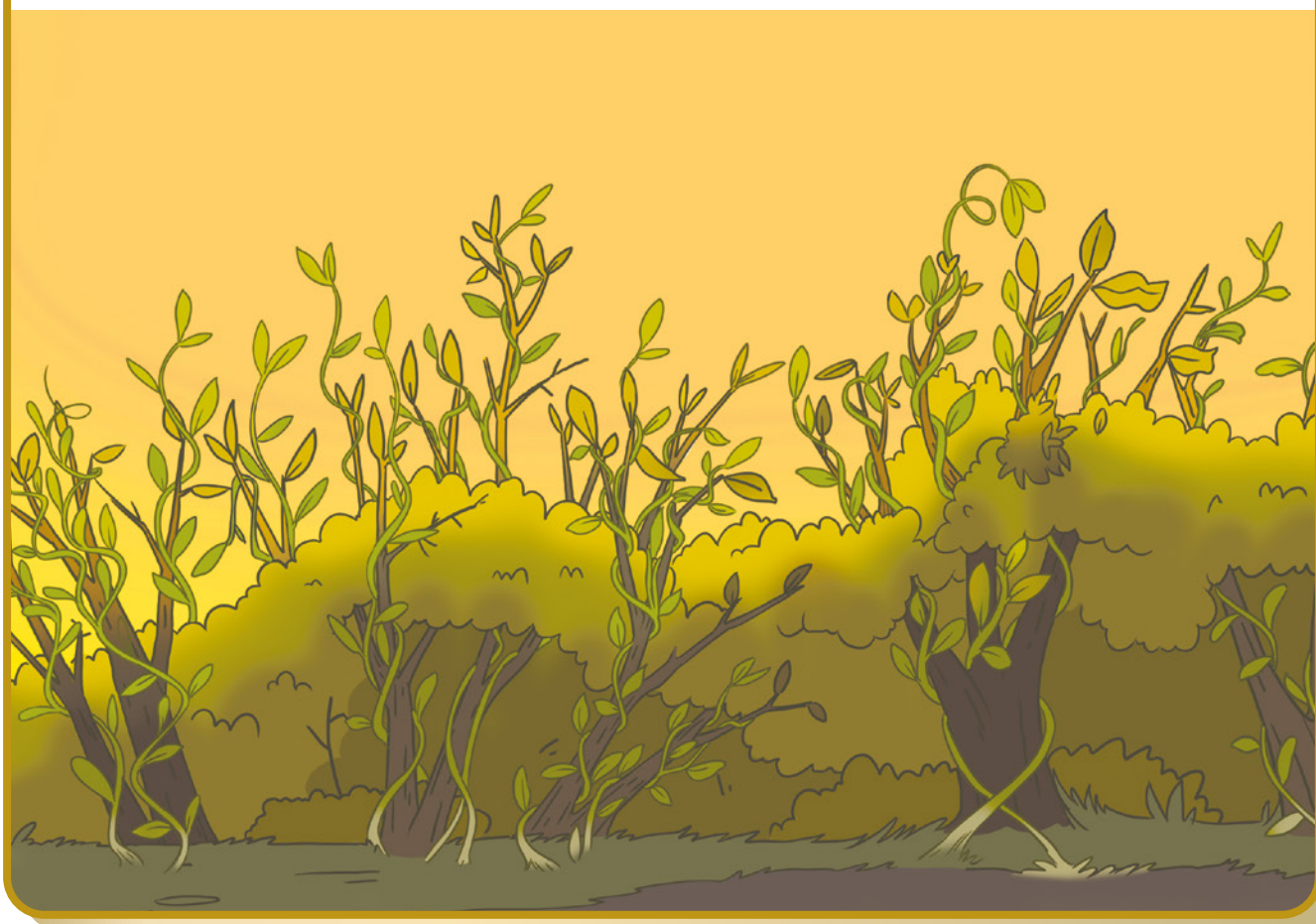
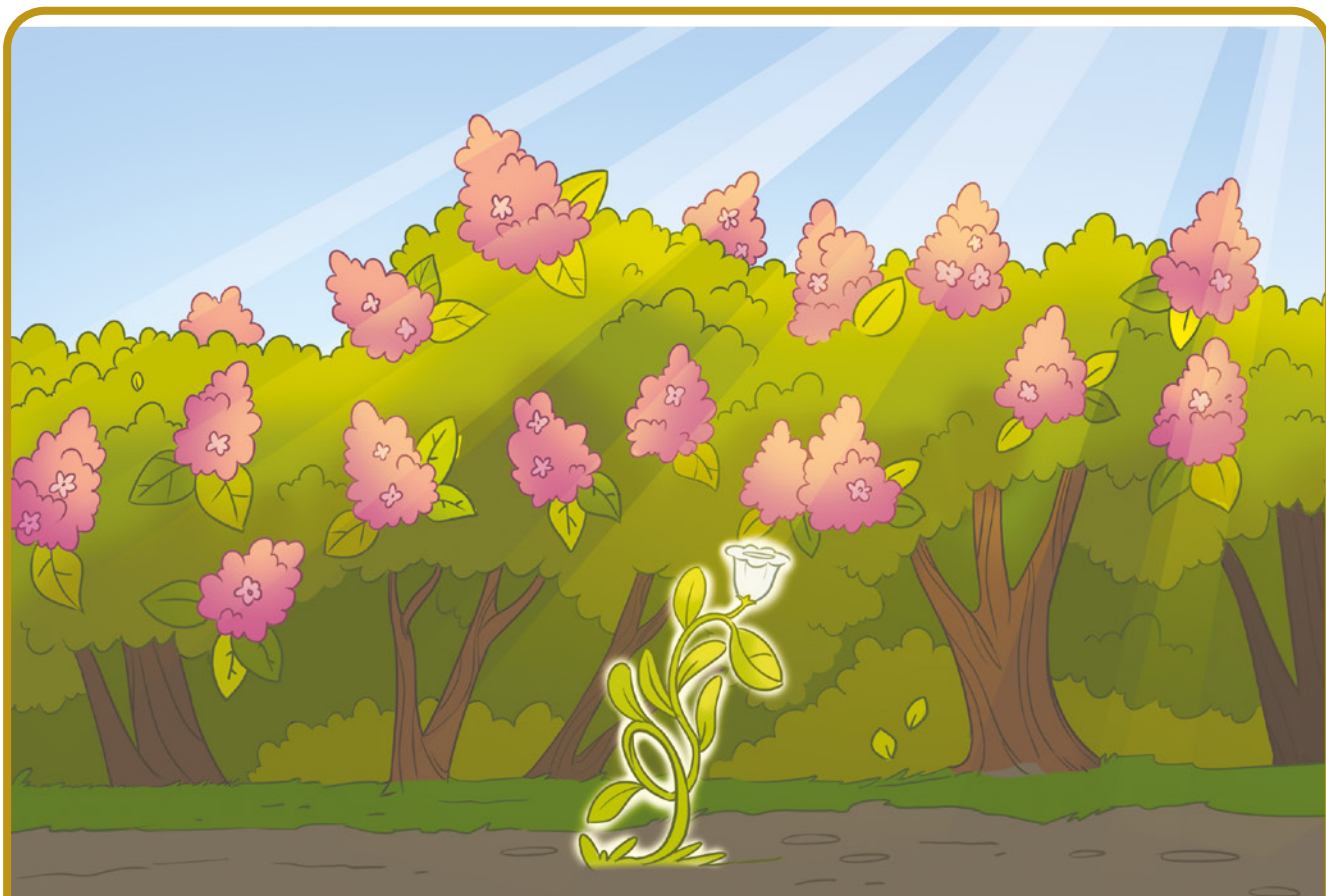
### Б дәрәжәсе:

1. Рәсемнәрдә сурәтләнгән һәм әкиятләрдә урын алган күренешләр охшашмы? Ни өчен шулай дип уйлайсыз?
2. Әлеге әкиятләрдә сурәтләнгән геройларга нинди сыйфатлар хас? Ул сыйфатлар рәсемнәрдә чагылыш тапканмы? Ни өчен шулай дип уйлайсыз?
3. Әлеге рәсемнәр арасында нинди уртак һәм охшаш якларны күрәсез?

### С дәрәжәсе:

1. Рәсемнәрдә сурәтләнгән әкиятләрнең төрләрен билгеләгез. Әлеге рәсемнәрдәге әкиятләрнең төрләренә хас сыйфатлар күренәме? Ни өчен шулай дип уйлайсыз?
2. Рәсемнәрдә сурәтләнгән әкиятләрдә нинди фикер, идея үткәрелә? Алар рәсемнәрдә чагылыш тапканмы? Рәссам аларны җиткерә алганмы? Моңа нинди образ-детальләр булышкан?
3. Иллюстрацияләрдә әкиятләргә хас нинди сыйфатларны билгели аласыз? Ни өчен шулай дип уйлайсыз?
- \*4. Рәсемнәрдәге күренешләргә ачык сүзләр табып, логик чылбыр төзеп карагыз<sup>1</sup>.

<sup>1</sup> \* билгесе булган бирем катлаулы санала.





## СОРАУЛАР ҺӘМ БИРЕМНӘР

### А дәрәжәсе:

1. Рәсемнәргә таянып, Гали Рәхим иҗат иткән «Яз әкиятләре» хикәясенең эчтәлеген сөйләгез.
2. Рәсемнәрдә хикәянең кайсы өлешләре сурәтләнгән? Ни өчен шулай дип уйлыйсыз?
3. Әлеге рәсемнәрне әсәрдән кайсы юллар яки образлар белән атар идегез? Ни өчен?

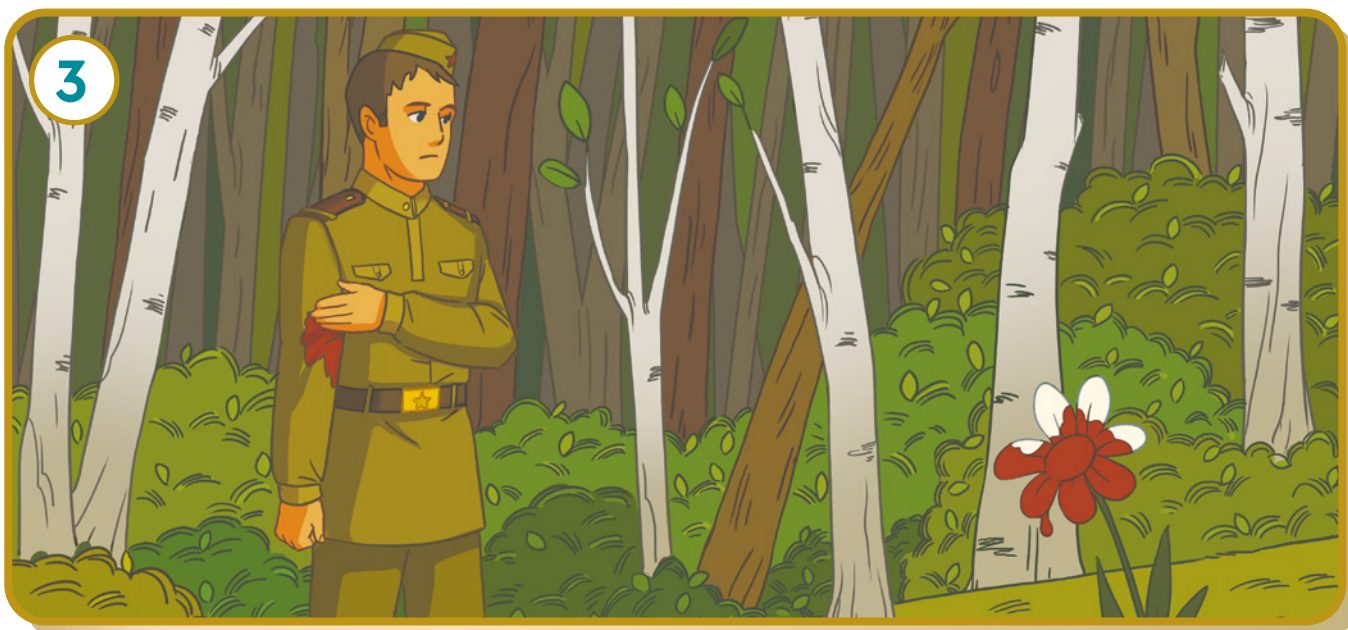
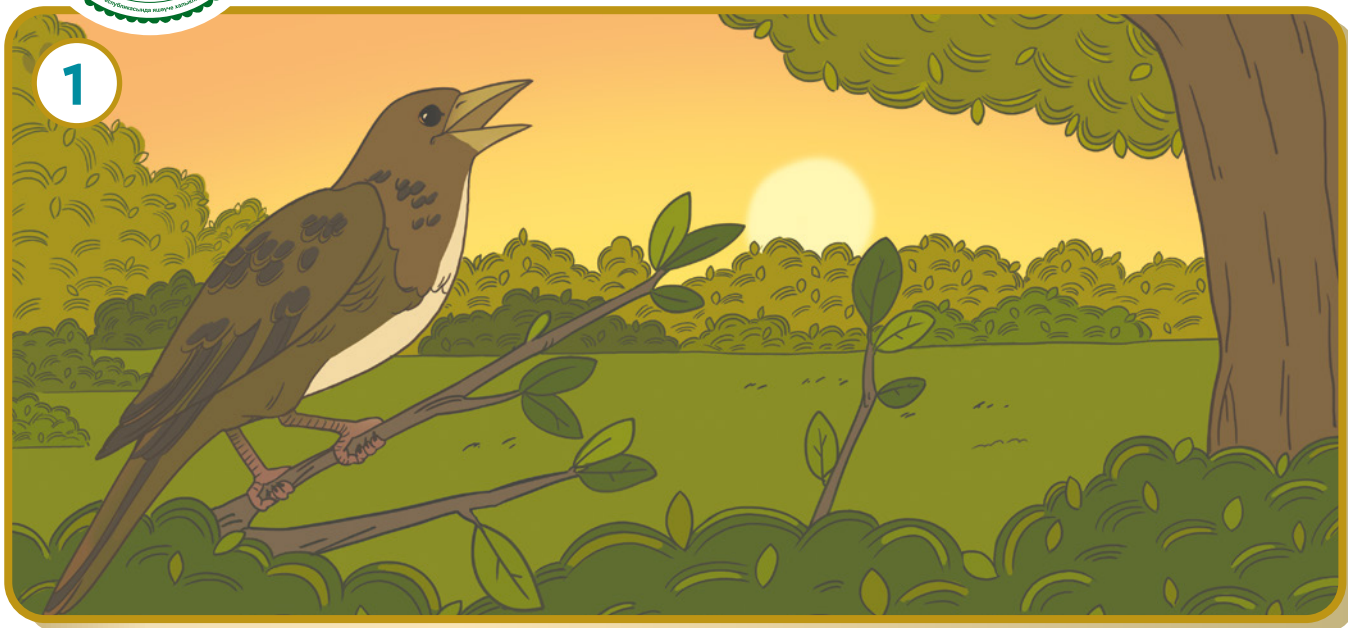
### Б дәрәжәсе:

1. Хикәядән көнчелек, үз максатыңа ирешү өчен башкаларны файдалану турындагы урыннарны табып укыгыз. Әсәрдә автор ул сыйфатларны җиткерү өчен нинди алымнардан файдаланган? Бу сыйфатлар сездә нинди фикерләр һәм кичерешләр уятты? Рәсемнәрдә бу ике сыйфат күренәме?
2. Әсәрдә эт эчәгесе образына нинди сыйфатлар хас? Рәсемнәрдә ул сыйфатлар ачылганмы? Үз фикерегезне дәлил-ләгез.
3. Әсәрдә канәфер чәчәге образына нинди сыйфатлар хас? Рәсемнәрдә ул сыйфатлар ачылганмы? Ни өчен шулай дип уй-лайсыз?

### С дәрәжәсе:

1. Әлеге иллюстрацияләр эт эчәгесенең һәм канәфер чәчәге-нең әсәрдә сез күрәп бетермәгән кайсы якларын ачарга ярдәм итте?
2. Хикәядә автор идеясен табыгыз. Рәсемдә ул чагылыш тап-канмы? Җавабыгызны дәлил-ләгез.
3. Хикәядә эт эчәгесе һәм канәфер чәчәге образларының төрән билгеләгез. Ни өчен шулай дип уйлайсыз? Рәсемнәрдә бу сыйфат ничек бирелгән?
- \*4. Рәсемнәрдәге күренешләргә ачкыч сүzlәр табып, логик чылбыр төзеп карагыз<sup>1</sup>.

<sup>1</sup> \* билгесе булган бирем катлаулы санала.





## СОРАУЛАР ҺӘМ БИРЕМНӘР

### А дәрәжәсе:

1. Әлеге иллюстрацияләр кайсы шагыйрьнең нинди әсәрләренә нигезләнеп ясалган? Ни өчен шулай дип уйлыйсыз?
2. Шул шигырьләрдән әлеге рәсемнәргә туры килгән юлларны табып укыгыз.
3. Әлеге рәсемнәрнең кайсы аеруча ошады? Ни өчен?

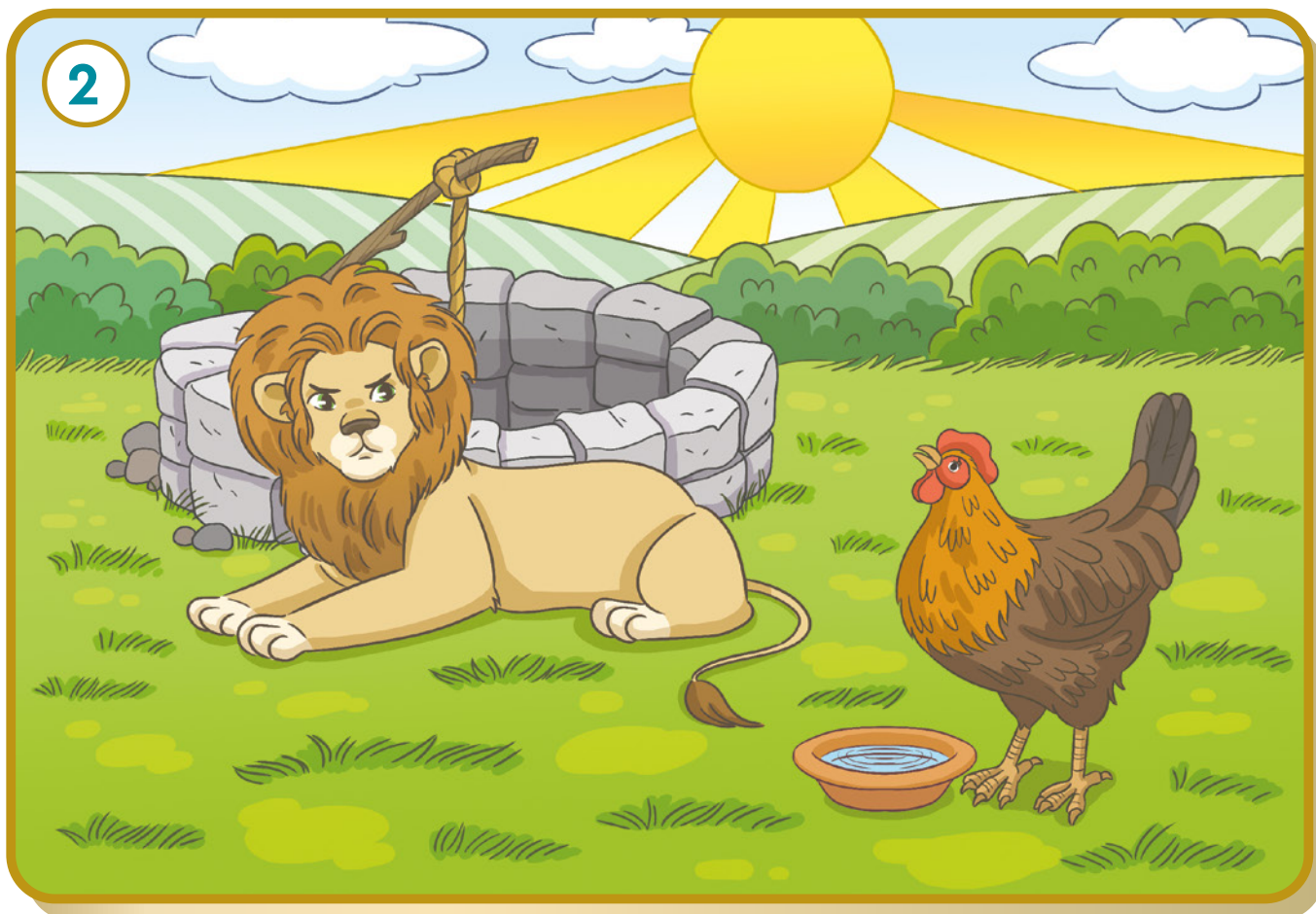
### Б дәрәжәсе:

1. Рәсемнәрдә сурәтләнгән һәм әсәрләрдә бирелгән күренешләр охшашмы? Ни өчен шулай дип уйлыйсыз?
2. Һәр рәсемдә үзегез өчен иң әһәмиятле образ яки детальне күрсәтегез? Ни өчен шулай дип уйлыйсыз?
3. Әлеге рәсемнәрне шул әсәрләрдән кайсы юллар яки образлар белән атар идегез? Ни өчен?

### С дәрәжәсе:

1. Әлеге рәсемнәр арасында нинди уртак һәм охшаш якларны күрәсез?
2. Әлеге әсәрләрдә лирик герой кичерешләре нинди сурәتلәр, образлар аша ачылган? Иллюстрацияләрдә ул образ-сурәتلәр урын алганмы?
3. Автор үз әсәрләрендә нинди фикерләр һәм идеяләрен җиткерә? Иллюстрацияләрдә алар чагылыш тапканмы? Ни өчен шулай дип уйлыйсыз?
- \*4. Рәсемнәрдәге күренешләргә ачкыч сүzlәр табып, логик чылбыр төзеп карагыз<sup>1</sup>.

<sup>1</sup> \* билгесе булган бирем катлаулы санала.





## СОРАУЛАР ҺӘМ БИРЕМНӘР

### А дәрәжәсе:

1. Әлеге иллюстрацияләр кайсы мифларга нигезләнеп ясалган? Ни өчен шулай дип уйлыйсыз?
2. Әлеге рәсемнәр мифлардагы кайсы вакыйгаларга яки эпизодларга таянып ясалган? Шул урыннарны табыгыз.
3. Мифларда төп геройларны билгеләгез. Миф текстында һәм рәсемдә төп геройны чагыштырыгыз.

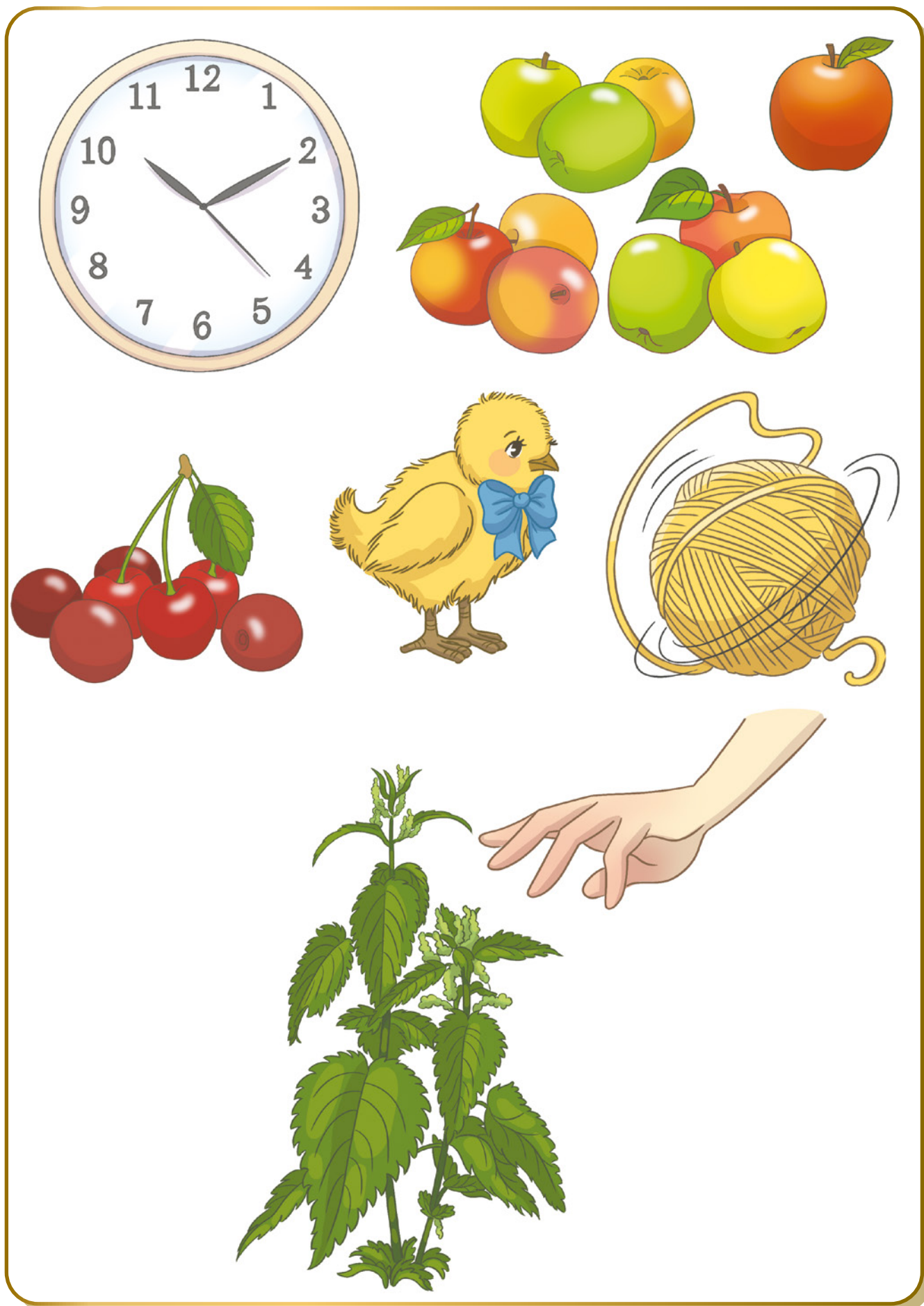
### Б дәрәжәсе:

1. Рәсемнәрдә сурәтлэнгән һәм мифларда урын алган күренешләр охшашмы? Ни өчен шулай дип уйлыйсыз?
2. Әлеге рәсемнәрдә сурәтлэнгән образ-детальләргә игътибар итегез. Нинди образ-детальләрне күрәсез? Алар әсәрләр белән аваздашмы? Ни өчен рәссам шулай ясаган дип уйлыйсыз?
3. Әлеге мифларның кайсы аеруча ошады? Ни өчен? Кайсы мифка ясалган иллюстрация уңышлы дип уйлыйсыз? Жавабыгызны дәлилләгез.

### С дәрәжәсе:

1. Әлеге иллюстрацияләрдә мифларга хас үзенчәлекләр чагылыш тапканмы? Ни өчен шулай дип уйлыйсыз?
2. Рәсемдә сурәтлэнгән мифларда нинди фикер, идея үткәрелә? Алар рәсемнәрдә чагылыш тапканмы? Рәссам аларны нинди образ-детальләр аша жикергән?
3. Иллюстрацияләрдә миф геройларының әсәрдәге кичерешләре, омтылышлары чагылыш тапканмы? Ни өчен шулай? Уйлыйсыз?
- \*4. Рәсемнәрдәге күренешләргә ачкыч сүzlәр табып, логик чылбыр төзеп карагыз<sup>1</sup>.

<sup>1</sup> \* билгесе булган бирем катлаулы санала.





## СОРАУЛАР ҺӘМ БИРЕМНӘР

### А дәрәжәсе:

1. Рәсемнәрне игътибар белән карагыз. Алар халык авыз ижатындагы кайсы жанрга бәйле?
2. Дәрәслектәге табышмаклар белән рәсемнәрне тәңгәлләштерегез.
3. Үзегез табышмак уйлап чыгарып, аңа рәсем ясагыз. Рәсемгә карап, сыйныфташларыгыз табышмакның җавабын табып карасын.

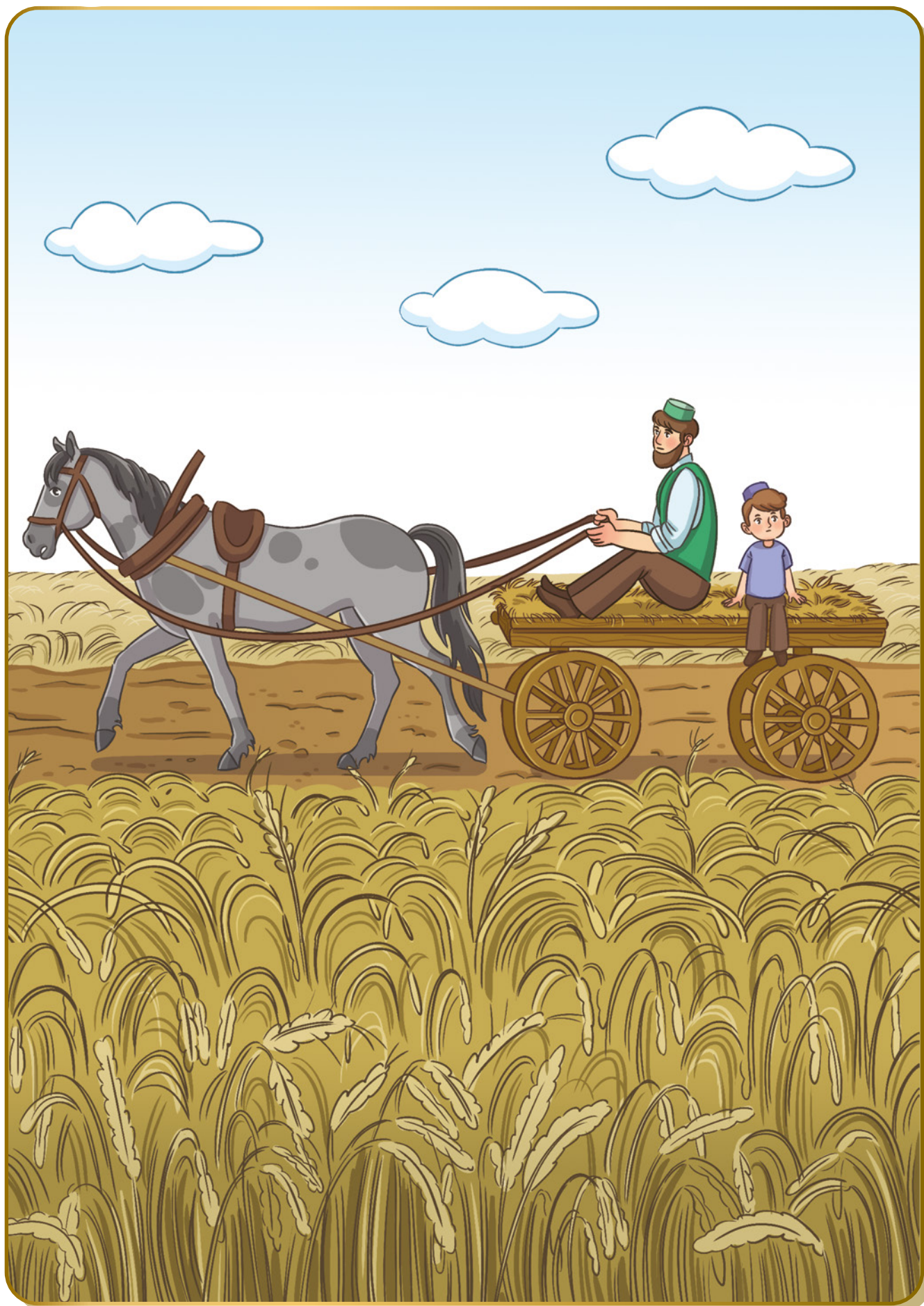
### Б дәрәжәсе:

1. Рәсемнәрдә сурәтләнгән һәм табышмакларда урын алган күренешләр яки сыйфатлар аваздашмы? Ни өчен шулай дип уйлайсыз?
2. Әлеге рәсемнәрдә сурәтләнгән образ-детальләргә игътибар итегез. Нинди образ-детальләргә күрәсез? Алар табышмаклар белән аваздашмы? Ни өчен рәссам шулай ясаган дип уйлайсыз?
3. Әлеге табышмакларның кайсы аеруча ошады? Ни өчен? Кайсы табышмакка ясалган иллюстрация уңышлы дип уйлайсыз? Җавабыгызны дәлилләгез.

### С дәрәжәсе:

1. Рәсемнәргә карап, һәр табышмакның җавабын табыгыз. Җавапны табу өчен сезгә рәсемнәрдәге кайсы детальләр ярдәм итте?
2. Әлеге табышмаклар аша нәрсәгә өйрәнәп була? Рәсемнәргә таянып җавап бирегез.
3. Рәсемнәрдә табышмакларның кайсы төрләре урын алган? Үз фикерегезне дәлилләгез.
- \*4. Рәсемнәрдәге күренешләргә ачкыч сүzlәр табып, логик чылбыр төзеп карагыз<sup>1</sup>.

<sup>1</sup> \* билгесе булган бирем катлаулы санала.





## СОРАУЛАР ҺӘМ БИРЕМНӘР

### А дәрәжәсе:

1. Рәсемгә таянып, Дәрдемәнд ижәт иткән «Богдай» хикәя-сенең эчтәлеген сөйләгез.
2. Рәсемдә һәм хикәядә бирелгән тук һәм буш башакларны чагыштырыгыз. Рәсемдәге образ белән хикәядәге образ охшашмы, аваздашмы? Ни өчен шулай дип уйлыйсыз?
3. Рәсемдә әсәрнең кайсы өлеше сурәтләнгән? Ни өчен шулай дип уйлыйсыз?

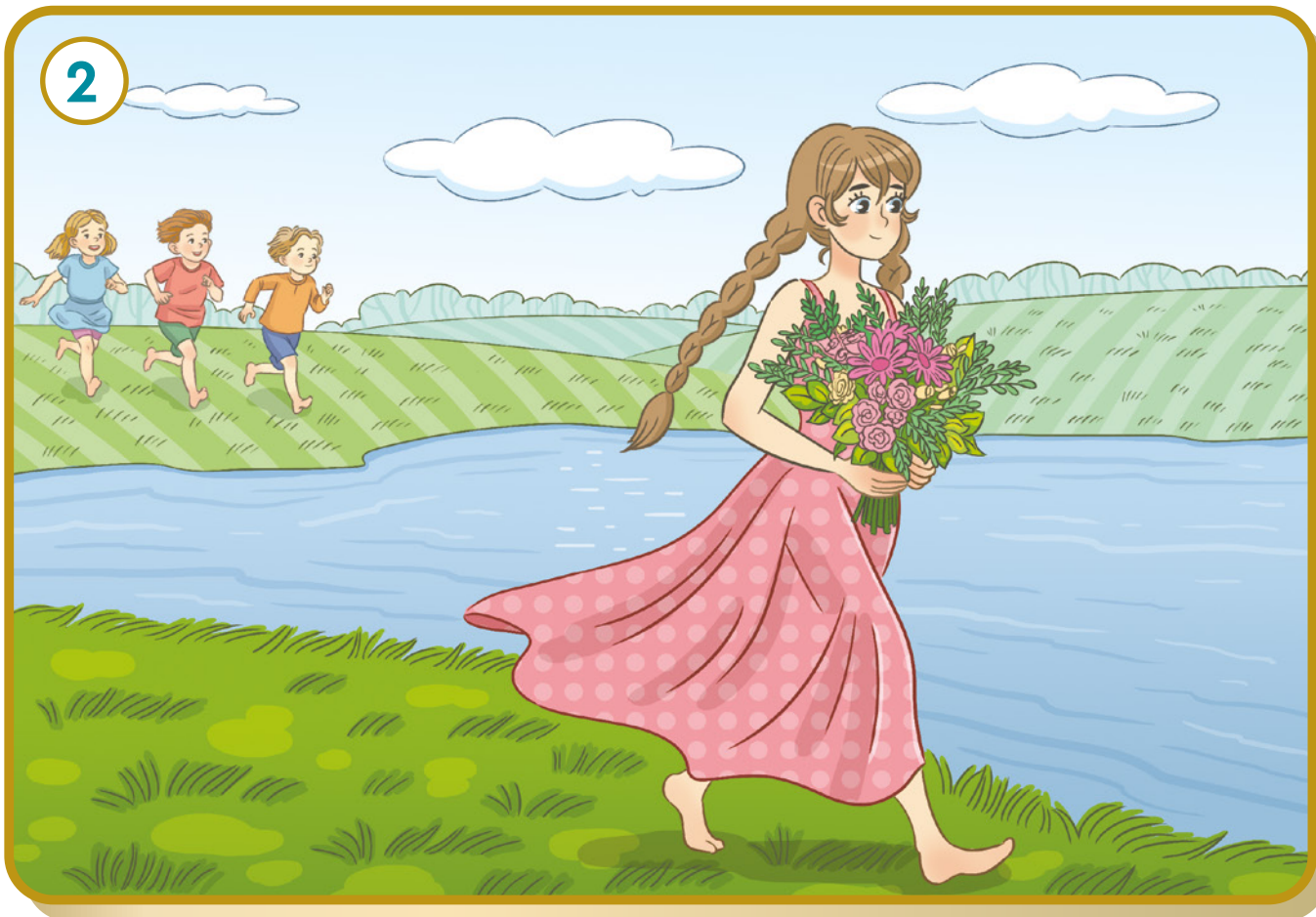
### Б дәрәжәсе:

1. Хикәядә Хөсәен образына нинди сыйфатлар хас? Рәсемдә ул сыйфатлар ачылганмы? Үз фикерегезне дәлилләгез.
2. Әсәрдәге Хөсәеннең әтисе турында сөйләгез. Рәсемдәге портреты хикәягә аваздашмы?
3. Хикәядә автор төп фикерне җиткерү өчен нинди образлардан һәм алымнардан файдаланган? Рәсемдә бу образлар һәм алымнар чагылыш тапканмы?

### С дәрәжәсе:

1. Ничек уйлыйсыз: әтисе әйтергә теләгән фикерне Хөсәен аңладымы? Аның рәсемдәге сурәтенән чыгып, бу сорауга җавап биреп буламы? Бу фикер тагын кемнәргә карата әйтелә?
2. Хикәядәге «Болары бер тиен дә тормый» гыйбарәсе рәсемдә күренәме? Үз фикерегезне дәлилләгез.
3. Хикәядә һәм рәсемдә сурәтләнгән тук һәм буш башак образлары аша сүз кемнәр турында алып барыла? Автор нәрсә әйтергә тели? Ни өчен шулай дип уйлыйсыз?
- \*4. Рәсемдәге күренешләргә ачкыч сүзләр табып, логик чылбыр төзеп карагыз<sup>1</sup>.

<sup>1</sup> \* билгесе булган бирем катлаулы санала.





## СОРАУЛАР ҺӘМ БИРЕМНӘР

### А дәрәжәсе:

1. Әлеге иллюстрацияләр кайсы шагыйрьләрнең нинди шигырьләренә нигезләнеп ясалган? Ни өчен шулай дип уйлыйсыз?
2. Шул шигырьләрдән әлеге рәсемнәргә туры килгән юлларны табып укыгыз.
3. Әлеге рәсемнәрдә кайсы образ-детальләр аеруча игътибарны жәлеп итә?

### Б дәрәжәсе:

1. Рәсемнәрдә сурәтләнгән һәм шигырьләрдә бирелгән күренешләр охшашмы? Ни өчен шулай дип уйлыйсыз?
2. Әлеге шигырьләрдә лирик герой кичерешләре нинди сурәتلәр, образлар аша ачылган? Рәссам аларны житкерә алганмы? Фикерегезне дәлилләгез.
3. Рәсемнәрдә һәм шигырьләрдә матурлык нинди образ-детальләр аша ачыла?

### С дәрәжәсе:

1. Әлеге шигырьләр һәм рәсемнәр арасында нинди уртак һәм охшаш якларны күрәсез?
2. Шагыйрьләр тышкы матурлыкны нәрсәдә күрә? Рәсемнәрдә бу фикерләр чагылыш тапканмы? Үз фикерегезне дәлилләгез.
3. Шагыйрьләр нинди рухи кыйммәтләрне матурлык дип атый? Иллюстрацияләрдә әлеге сыйфатлар чагылыш тапканмы? Ни өчен шулай дип уйлыйсыз?
- \*4. Рәсемнәрдәге күренешләргә ачкыч сүzlәр табып, логик чылбыр төзеп карагыз<sup>1</sup>.

<sup>1</sup> \* билгесе булган бирем катлаулы санала.





## СОРАУЛАР ҺӘМ БИРЕМНӘР

### А дәрәжәсе:

1. Әлеге иллюстрацияләр кайсы легендаларга нигезләнеп ясалган? Ни өчен шулай дип уйлыйсыз?
2. Әлеге рәсемнәрдә легендалардагы кайсы вакыйгалар яки эпизодлар ясалган? Әсәрләрдән шул урыннарны табыгыз.
3. Үзегез теләгән легендага рәсем ясап карагыз. Рәсемегез белән сыйныфташларыгызны да таныштырып, фикерләрегезне дәлилләгез.

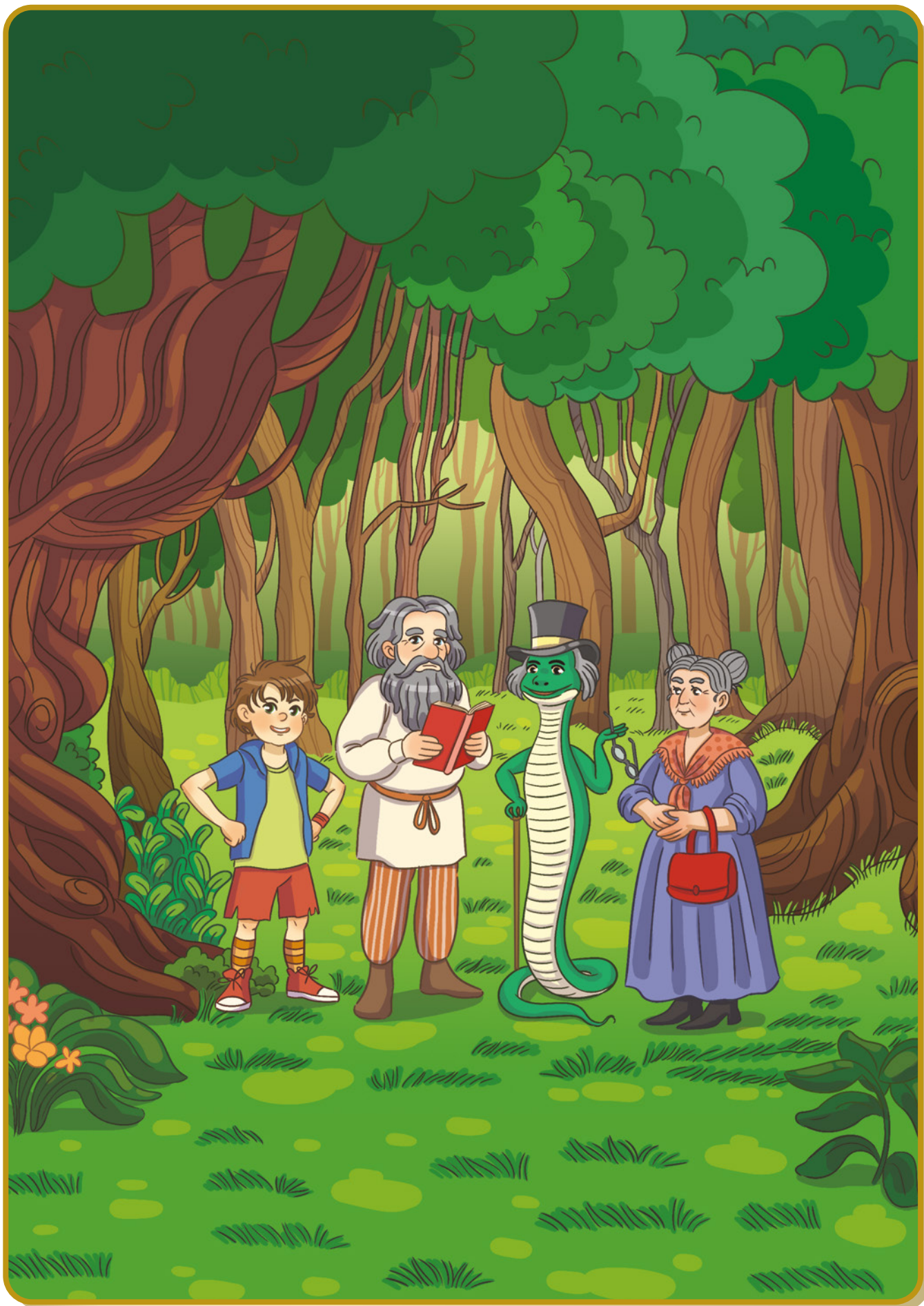
### Б дәрәжәсе:

1. Рәсемнәрдә сурәтләнгән һәм легендаларда урын алган күренешләр аваздашмы? Ни өчен шулай дип уйлыйсыз?
2. Әлеге рәсемнәрдә сурәтләнгән образ-детальләргә игътибар итегез. Нинди образ-детальләргә күрәсез? Алар легендаларның сюжеты белән аваздашмы? Ни өчен рәссам шулай ясаган дип уйлыйсыз?
3. Әлеге легендаларның кайсы аеруча ошады? Ни өчен? Кайсы легенда сюжетына ясалган иллюстрация уңышлы дип уйлыйсыз? Җавабыгызны дәлилләгез.

### С дәрәжәсе:

1. Әлеге иллюстрацияләрдә легендаларга хас үзенчәлекләр чагылыш тапкан дип уйлыйсызмы? Үз фикерләрегезне дәлилләгез.
2. Рәсемдә сурәтләнгән легендаларда нинди фикерләр үткәрелә? Алар рәсемнәрдә чагылыш тапканмы? Рәссам аларны нинди образ-детальләр аша җиткергән дип уйлыйсыз?
3. Рәсемнәр легендалардагы образларның эчтәлеген җиткерә алганмы? Ни өчен шулай дип уйлыйсыз?
- \*4. Рәсемнәрдәге күренешләргә ачык сүзләр табып, логик чылбыр төзеп карагыз<sup>1</sup>.

<sup>1</sup> \* билгесе булган бирем катлаулы санала.





## СОРАУЛАР ҺӘМ БИРЕМНӘР

### А дәрәжәсе:

1. Рәсемгә таянып, Туфан Миңнуллин ижәт иткән «Гафият турында әкият» әсәренең этәлеген сөйләгез.
2. Рәсемдә әсәрнең кайсы өлеше сурәтләнгән? Ни өчен шулай дип уйлайсыз? Шуларны табып укып күрсәтегез.
3. Әлеге иллюстрацияне әсәрдән кайсы юллар яки образлар белән атар идегез? Ни өчен?

### Б дәрәжәсе:

1. Кыскача гына Гафият белән бәйле сюжетны сөйләгез. Ул явыз көч булырга ризалашамы? Рәсемдә сурәтләнгән Гафият образы сездә нинди фикерләр һәм кичерешләр уятты?
2. Рәсемдә һәм хикәядә бирелгән әкиятче образларын чагыштырыгыз.
3. Әсәрдә юха еланга һәм улырлы карчыкка нинди сыйфатлар хас? Рәсемдә ул сыйфатлар ачылганмы? Ни өчен шулай дип уйлайсыз?

### С дәрәжәсе:

1. Әлеге иллюстрация әсәрдә сез күрәп бетермәгән кайсы якларны ачарга ярдәм итте?
2. Әсәрдә автор нинди фикер үткәрә? Бу фикер рәсемдә чагылыш тапканмы? Ни өчен шулай дип уйлайсыз? Җавабыгызны дәлилләгез.
3. Әкият образы аша әдип укучыларга нәрсә әйтәргә тели? Рәсемдә әкият чагылыш табамы?
- \*4. Рәсемдәге күренешләргә ачык сүзләр табып, логик чылбыр төзеп карагыз<sup>1</sup>.

<sup>1</sup> \* билгесе булган бирем катлаулы санала.





## СОРАУЛАР ҺӘМ БИРЕМНӘР

### А дәрәжәсе:

1. Рәсемгә таянып, Фәнис Яруллин ижәт иткән «Зәңгәр күлдә ай коена» әкият-хикәятенең эчтәлеген сөйләгез.
2. Рәсемдә әкият-хикәятнең кайсы өлеше сурәтләнгән? Ни өчен шулай дип уйлайсыз?
3. Әлеге рәсемне әсәрдән кайсы юллар яки образлар белән атар идегез? Ни өчен?

### Б дәрәжәсе:

1. Әсәрдән Айсылу турындагы урыннарны табып укыгыз. Кыздагы үзгәрешләр нәрсәгә бәйле? Рәсемдә сурәтләнгән Айсылу образы сездә нинди фикерләр һәм кичерешләр уятты?
2. Рәсемдә һәм әкият-хикәяттә бирелгән Гөберле бака һәм Чуртан образларын чагыштырыгыз. Аларга нинди сыйфатлар хас?
3. Рәсемдә ул сыйфатлар ачылганмы? Ни өчен шулай дип уйлайсыз?

### С дәрәжәсе:

1. Әлеге иллюстрация Гөберле бака, Чуртан һәм Ай образларының әсәрдә күрәп бетермәгән кайсы якларын ачарга ярдәм итте?
2. Рәсемдә автор идеясе чагылыш тапканмы? Ни өчен шулай дип уйлайсыз? Җавабыгызны дәлилләгез.
3. Әкият-хикәяттә автор нинди проблемалар күтәрә? Иллюстрациядә алар чагылыш тапканмы? Ни өчен шулай дип уйлайсыз? Сөз аларны нинди образ-детальләр аша күрдегез?
- \*4. Рәсемдәге күренешләргә ачык сүзләр табып, логик чылбыр төзеп карагыз<sup>1</sup>.

<sup>1</sup> \* билгесе булган бирем катлаулы санала.





## СОРАУЛАР ҺӘМ БИРЕМНӘР

### А дәрәжәсе:

1. Әлеге иллюстрация һәм картина кайсы шагыйрьләрнең нинди шигырьләре белән бәйләнгән? Ни өчен шулай дип уйлайсыз?
2. Шул шигырьләрдән әлеге рәсемнәргә туры килгән юлларны табып укыгыз.
3. Әлеге рәсемнәрне шул шигырьләрдән кайсы күренеш яки образлар белән атар идегез? Ни өчен?

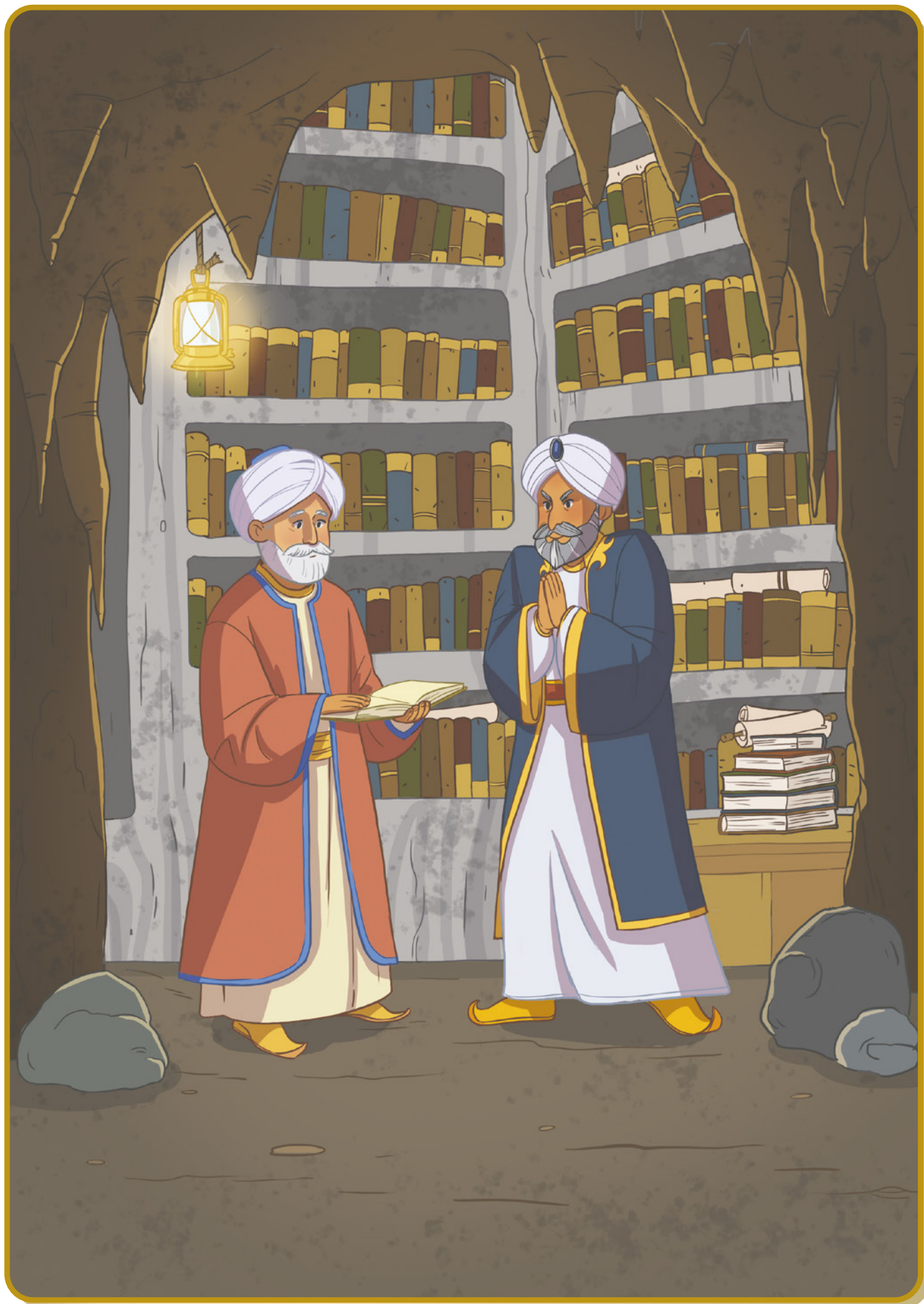
### Б дәрәжәсе:

1. Рәсемнәрдә һәм шигырьләрдә сурәтләнгән күренешләр охшашмы? Ни өчен шулай дип уйлайсыз?
2. Һәр рәсемдә үзегез өчен иң әһәмиятле образ яки детальне күрсәтегез? Ни өчен шулай дип уйлайсыз?
3. Рәсемнәрдә һәм шигырьләрдә солдат образын чагыштырыгыз.

### С дәрәжәсе:

1. Әлеге рәсемнәр арасында нинди уртак һәм охшаш якларны күрәсез?
2. Әлеге шигырьләрдә лирик герой кичерешләре нинди сурәتلәр, образлар аркылы ачыла? Алар рәсемдә чагылыш тапканмы? Рәссам аларны җиткерә алганмы? Фикерегезне дәлилләгез.
3. Шагыйрьләр үз шигырьләрендә нинди фикерләр, идея җиткерә? Иллюстрация һәм картинада алар чагылыш тапканмы? Ни өчен шулай дип уйлайсыз?
- \*4. Рәсемнәрдәге күренешләргә ачкыч сүzlәр табып, логик чылбыр төзеп карагыз<sup>1</sup>.

<sup>1</sup> \* билгесе булган бирем катлаулы санала.





## СОРАУЛАР ҺӘМ БИРЕМНӘР

### А дәрәжәсе:

1. Рәсемгә таянып, Каюм Насыйри ижәт иткән «Әбүгалисина» әсәренең эчтәлеген сөйләгез.
2. Рәсемдә әсәрнең кайсы күренеше сурәтләнгән? Ни өчен шулай дип уйлайсыз?
3. Әлеге рәсемгә нинди исем бирер идегез? Ни өчен?

### Б дәрәжәсе:

1. Рәсемдә һәм әсәрдә сурәтләнгән Әбүгалисина образына нинди сыйфатлар хас? Рәсемдәге образ белән әсәрдәге образ охшашмы, аваздашмы? Ни өчен шулай дип уйлайсыз?
2. Рәсемдә һәм әсәрдә сурәтләнгән Әбелхарис образына нинди сыйфатлар хас? Рәсемдәге образ белән әсәрдәге образ охшашмы, аваздашмы? Ни өчен шулай дип уйлайсыз?
3. Әсәрдән көнчелек, үз максатыңа ирешү юлында әхлаксызлыкка бару турындагы урыннарны табып укыгыз. Әсәрдә автор ул сыйфатларны җиткерү өчен нинди алымнардан файдаланган? Алар рәсемдә күренәме?

### С дәрәжәсе:

1. Әлеге иллюстрация Әбүгалисина белән Әбелхарисның әсәрдә күреп бетермәгән кайсы якларын ачарга ярдәм итте?
2. Әсәрдә автор нинди фикер җиткерә? Рәсемдә ул чагылыш тапканмы? Җавабыгызны дәлилләгез.
3. Әсәрдә Әбүгалисина белән Әбелхарис образларын ачу юлында автор нинди образ-детальләрдән файдалана? Рәсемдә алар тасвирланганмы?
- \*4. Рәсемдәге күренешләргә ачкыч сүzlәр табып, логик чылбыр төзеп карагыз<sup>1</sup>.

<sup>1</sup> \* билгесе булган бирем катлаулы санала.





## СОРАУЛАР ҺӘМ БИРЕМНӘР

### А дәрәжәсе:

1. Картиналарга таянып, Габдулла Тукай иҗат иткән «Исемдә калганнар» повестеның эчтәлеген сөйләгез.
2. Рәсемнәрдә автобиографик повестьның кайсы өлешләре сурәтләнгән? Ни өчен шулай дип уйлыйсыз?
3. Үзегез теләгән бер күренешкә нигезләнеп, рәсем ясагыз.

### Б дәрәжәсе:

1. Автобиографик повестьта Тукай образының нинди сыйфатлары ачыла?
2. Картиналарда сурәтләнгән Тукай образына нинди сыйфатлар хас? Картиналардагы образ белән әсәрдәге Апуш охшашмы, аваздашмы? Ни өчен шулай дип уйлыйсыз?
3. Әлеге рәсемнәргә ничек атар идегез? Ни өчен?

### С дәрәжәсе:

1. Әлеге картиналар Тукайның әсәрдә күрәп бетермәгән кайсы якларын ачарга ярдәм итте?
2. Автобиографик повестьта нинди фикерләр җиткерелә? Рәсемнәрдә ул чагылыш тапканмы? Жавабыгызны дәлилләгез.
3. Әсәрдә Тукай (Апуш) образын ачуда нинди образ-детальләрдән файдаланыла? Алар картиналарда тасвирланганмы?
- \*4. Картиналардагы күренешләргә ачкыч сүzlәр табып, логик чылбыр төзеп карагыз<sup>1</sup>.

<sup>1</sup> \* билгесе булган бирем катлаулы санала.





## СОРАУЛАР ҺӘМ БИРЕМНӘР

### А дәрәжәсе:

1. Рәсемгә таянып, Галимжан Ибраһимов ижәт иткән «Алмачуар» хикәясенең эчтәлеген сөйләгез.
2. Рәсемдә әсәрнең кайсы өлеше сурәтләнгән? Ни өчен шулай дип уйлайсыз?
3. Әлеге хикәягә үзегез рәсем ясагыз.

### Б дәрәжәсе:

1. Рәсемдә һәм хикәядә бирелгән Закир образын чагыштырыгыз, охшаш һәм аермалы якларны билгеләгез.
2. Әлеге рәсемне хикәядән кайсы юллар яки образлар белән атар идегез? Ни өчен?
3. Әсәрдән ат турындагы урыннарны табып укыгыз. Рәсемдә сурәтләнгән Алмачуар образы сездә нинди фикерләр һәм кичерешләр уятты?

### С дәрәжәсе:

1. Әлеге рәсем Закирның әсәрдә күрәп бетермәгән нинди сыйфатларын ачарга ярдәм итте?
2. Закирның атка мөнәсәбәте нинди? Әсәрдә ул кайсы юлларда күренә? Табып укыгыз. Рәсемдә ничек бирелгән?
3. Хикәядә «гаделлек» төшенчәсен ничек аңлайсыз? Рәсемдә «гаделлек» төшенчәсе күренәме?
- \*4. Рәсемдәге күренешләргә ачык сүзләр табып, логик чылбыр төзеп карагыз<sup>1</sup>.

<sup>1</sup> \* билгесе булган бирем катлаулы санала.





## СОРАУЛАР ҺӘМ БИРЕМНӘР

### А дәрәжәсе:

1. Әлеге иллюстрацияләр кайсы риваятьләргә нигезләнеп ясалган? Ни өчен шулай дип уйлыйсыз?
2. Әлеге рәсемнәр риваятьләрдәге кайсы вакыйгаларга яки эпизодларга таянып ясалган? Шуларны урыннарны табыгыз.
3. Үзегез теләгән риваятькә рәсем ясап карагыз. Рәсемегез белән сыйныфташларыгызны да таныштырып, фикерләрегезне дәлилләгез.

### Б дәрәжәсе:

1. Рәсемнәрдә сурәтләнгән һәм риваятьләрдә урын алган күренешләр аваздашмы? Ни өчен шулай дип уйлыйсыз?
2. Әлеге рәсемнәрдә сурәтләнгән образ-детальләргә игътибар итегез. Нинди образ-детальләргә күрәсез? Алар риваятьләргә сюжетны белән аваздашмы? Ни өчен рәссам шулай ясаган дип уйлыйсыз?
3. Әлеге риваятьләргә кайсы аеруча ошады? Ни өчен? Кайсы риваятькә ясалган иллюстрация уңышлы дип уйлыйсыз? Җавабыгызны дәлилләгез.

### С дәрәжәсе:

1. Әлеге иллюстрацияләрдә риваятьләргә хас үзенчәлекләр чагылыш тапкан дип уйлыйсызмы? Ни өчен шулай дип уйлыйсыз?
2. Рәсемдә сурәтләнгән риваятьләрдә нинди фикер, идея күтәрелә? Алар иллюстрацияләрдә чагылыш тапканмы? Рәссам аларны җиткерә алганмы. Моңа нинди образ-детальләр булышкан дип уйлыйсыз?
3. Рәсемнәрдә риваятьтәге образларның эчтәлегенә тасвирлана алганмы? Ни өчен шулай дип уйлыйсыз?
- \*4. Рәсемнәрдәге күренешләргә ачык сүзләр табып, логик чылбыр төзеп карагыз<sup>1</sup>.

<sup>1</sup> \* билгесе булган бирем катлаулы санала.





## СОРАУЛАР ҺӘМ БИРЕМНӘР

### А дәрәжәсе:

1. Рәсемгә таянып, Ибраһим Гази ижәт иткән «Ак сирень» хикәясенең сюжетын сөйләгез.
2. Рәсемдә хикәянең кайсы өлеше сурәтләнгән? Ни өчен шулай дип уйлайсыз?
3. Әлеге рәсемгә таянып, хикәяне үзегез тәмамлап карагыз.

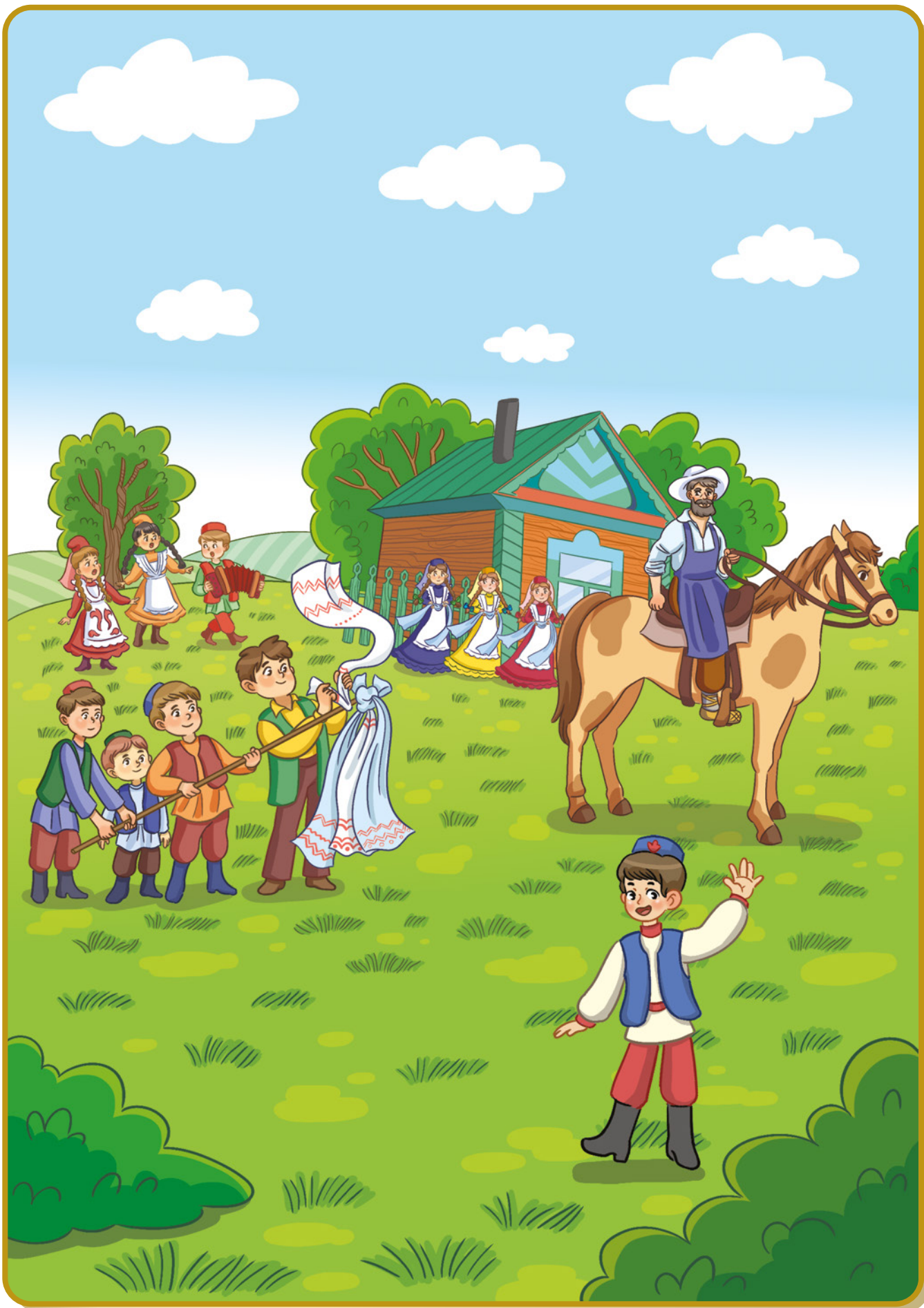
### Б дәрәжәсе:

1. Рәсемдә һәм хикәядә сурәтләнгән Сания образы сездә нинди фикерләр һәм кичерешләр уятты?
2. Рәсемдә һәм хикәядә бирелгән малай образларын чагыштырыгыз. Хикәядәге малай белән рәсемдәге образ охшашмы? Ни өчен шулай дип уйлайсыз?
3. Әлеге иллюстрация Саниянең һәм малайның әсәрдә сез күрәп бетермәгән кайсы якларын ачарга ярдәм итте?

### С дәрәжәсе:

1. Рәсемдә Саниянең кичерешләрен җиткерү өчен рәссам нинди алымнардан һәм образ-детальләрдән файдаланган? Алар әсәр белән уртакмы?
2. Сирень образы әсәрдә нинди функция үти?
3. Ничек уйлайсыз: әсәрдәге сирень белән рәсемдәге сирень охшашмы? Сез әсәрдәге сирень букетын ничек күз алдына китерәсез? Ни өчен? Хикәя сюжетына бәйләп җавап бирегез.
- \*4. Рәсемдәге күренешләргә ачык сүзләр табып, логик чылбыр төзеп карагыз<sup>1</sup>.

<sup>1</sup> \* билгесе булган бирем катлаулы санала.





## СОРАУЛАР ҺӘМ БИРЕМНӘР

### А дәрәжәсе:

1. Рәсемгә таянып, Гомәр Бәширов иҗат иткән «Туган ягым – яшел бишек» повестеның эчтәлеген сөйләгез.
2. Рәсемдә әсәрнең кайсы өлеше сурәтләнгән? Ни өчен шулай дип уйлыйсыз?
3. Повестьта сурәтләнгән берәр күренешкә үзегез иллюстрация ясагыз. Ни өчен әлеге эпизодны сайлавыгызыны, әлеге геройларны үзәккә алуыгызыны әсәргә таянып аңлатыгыз.

### Б дәрәжәсе:

1. Рәсемдә сурәтләнгән Гомәр образы сездә нинди фикерләр һәм кичерешләр уятты?
2. Рәсемдә һәм повестьта сурәтләнгән Сабан туе көнен чагыштырыгыз. Сабан туе көнендә булган вакыйгаларны, аңа бәйле күренешләрне әсәрдән табып укыгыз. Әсәрдәге сурәт белән рәсемдәге образлар охшашмы? Ни өчен шулай дип уйлыйсыз?
3. Рәсемдә Гомәрнең кичерешләрен җиткерү өчен рәссам нинди алымнардан һәм образ-детальләрдән файдаланган? Алар повесть белән уртакмы?

### С дәрәжәсе:

1. Туган якның, Сабан туеның матурлыгын җиткерү өчен повестьта һәм рәсемдә нинди образ-детальләр кулланыла?
2. Әсәрнең исеменә үк чыккан бишек образы повестьта нинди мәгънәдә кулланыла? Рәсемдә ул чагылыш тапканмы? Ни өчен шулай дип уйлыйсыз?
3. Әлеге иллюстрация Сабан туена бәйле булган, әмма хәзер инде онытылган нинди күренешләрне ачыкларга ярдәм итте?
- \*4. Рәсемдәге күренешләргә ачкыч сүzlәр табып, логик чылбыр төзеп карагыз<sup>1</sup>.

<sup>1</sup> \* билгесе булган бирем катлаулы санала.





## СОРАУЛАР ҺӘМ БИРЕМНӘР

### А дәрәжәсе:

1. Әлеге иллюстрацияләр кайсы шагыйрьнең нинди шигырьләренә нигезләнеп ясалган? Ни өчен шулай дип уйлыйсыз?
2. Шул шигырьләрдән әлеге рәсемнәргә туры килгән юлларны табып укыгыз.
3. Әлеге шигырьләрнең берсенә иллюстрация ясагыз.

### Б дәрәжәсе:

1. Рәсемнәрдә сурәтлэнгән һәм шигырьләрдә бирелгән күренешләр охшашмы? Ни өчен шулай дип уйлыйсыз?
2. Һәр рәсемдә үзегез өчен иң әһәмиятле образ яки детальне күрсәтегез? Ни өчен шулай дип уйлыйсыз?
3. Әлеге рәсемнәргә шигырьләрдән кайсы юллар яки образлар белән атар идегез? Ни өчен?

### С дәрәжәсе:

1. Әлеге рәсемнәр арасында нинди уртақ һәм охшаш якларны күрәсез?
2. Шигырьләрдә лирик геройның кичерешләре нинди алымнар һәм образ-детальләр аша ачылган? Рәссам аларны җиткерә алганмы? Фикерегезне дәлиллегез.
3. Шигырьләрнең һәрберсендә автор нинди фикерләр, идея җиткерә? Иллюстрацияләрдә алар чагылыш тапканмы? Ни өчен шулай дип уйлыйсыз?
- \*4. Рәсемнәрдәге күренешләргә ачкыч сүзләр табып, логик чылбыр төзеп карагыз<sup>1</sup>.

<sup>1</sup> \* билгесе булган бирем катлаулы санала.





## СОРАУЛАР ҺӘМ БИРЕМНӘР

### А дәрәжәсе:

1. Рәсемгә таянып, Гадел Кутуй иҗат иткән «Сагыну» нәсеренең эчтәлеген сөйләгез.
2. Әлеге рәсемне нәсердән кайсы юллар яки образлар белән атар идегез? Ни өчен?
3. Әлеге рәсемгә таянып, нәсерне үзегез тәмамлап карагыз.

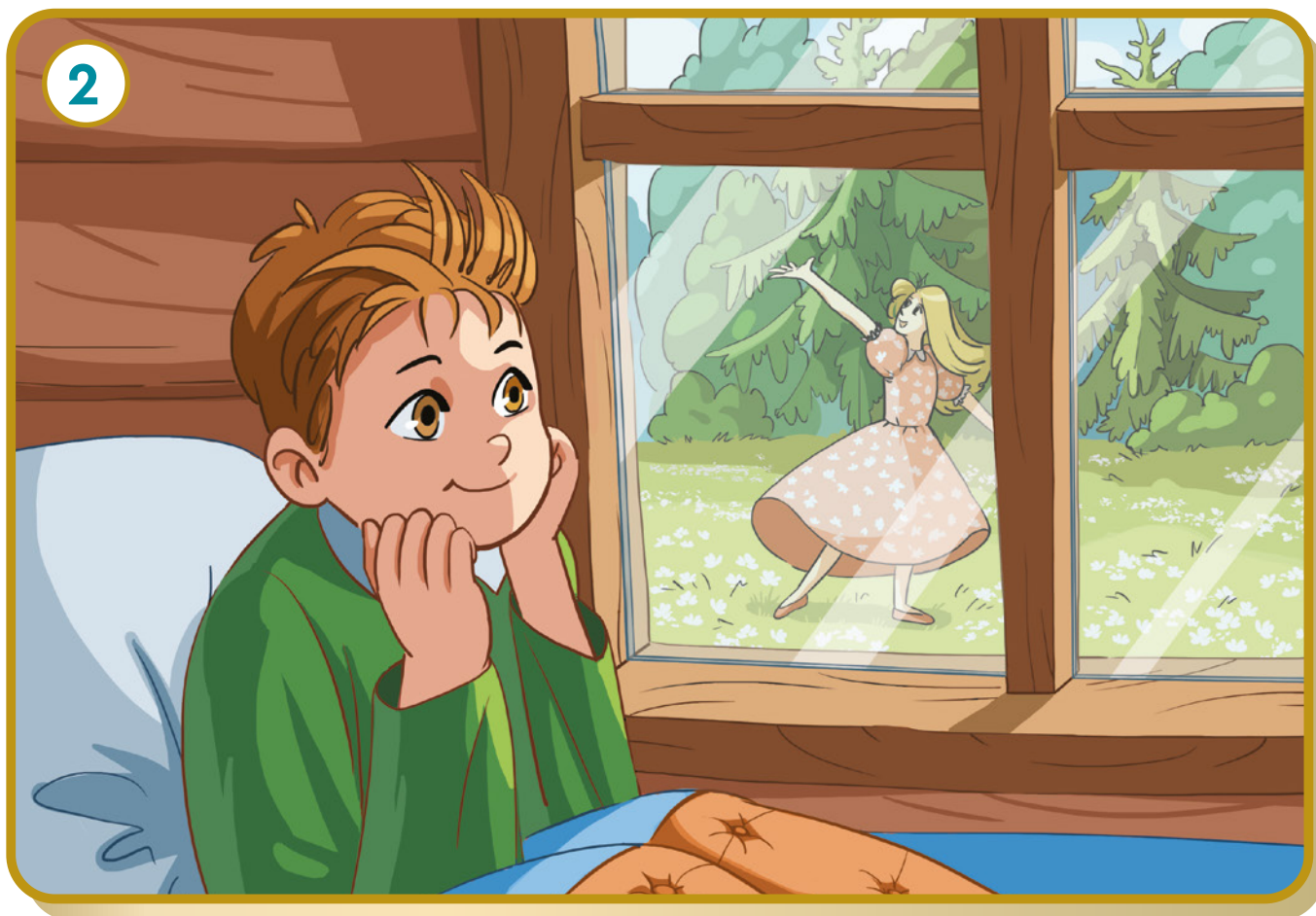
### Б дәрәжәсе:

1. Рәсемдә һәм нәсердә сурәтләнгән хикәяләүче образын чагыштырыгыз.
2. Рәсемдә хикәяләүченең кичерешләре ачылганмы? Ни өчен шулай дип уйлыйсыз?
3. Рәсемдә һәм нәсердә туган ил, аның матурлыгы, яқынлыгы нинди образ-сурәتلәр аркылы ачыла?

### С дәрәжәсе:

1. Әлеге иллюстрация нәсердә күреп бетермәгән кайсы якларны ачарга ярдәм итте?
2. Әсәрнең үзәгенә куелган сагыну хисен җиткерү өчен автор нинди образларга мөрәҗәгать итә? Рәсемдә ул образлар урын алганмы?
3. Нәсердә туган илгә булган мөхәббәт нинди образ-детальләр һәм алымнар ярдәмендә ачыла? Рәсемдә алар чагылыш табамы?
- \*4. Рәсемдәге күренешләргә ачкыч сүzlәр табып, логик чылбыр төзеп карагыз<sup>1</sup>.

<sup>1</sup> \* билгесе булган бирем катлаулы санала.





## СОРАУЛАР ҺӘМ БИРЕМНӘР

### А дәрәжәсе:

1. Рәсемнәргә таянып, Габделхәй Сабитов ижәт иткән «Урман кызы Таңсылу» хикәясенең эчтәлеген сөйләгез.
2. Әлеге рәсемнәргә хикәядән кайсы юллар яки образлар белән атар идегез? Ни өчен?
3. Рәсемнәрдә хикәянең кайсы өлешләре сурәтләнгән? Ни өчен шулай дип уйлайсыз?

### Б дәрәжәсе:

1. Газизулла абый турында сөйләгез. Аңа нинди сыйфатлар хас?
2. Хикәядәге вакыйгаларда Булатның нинди сыйфатлары ачыла? Рәсемнәрдә ул сыйфатлар чагылыш тапканмы? Үз фикерегезне дәлилләгез.
3. Әсәрдән Таңсылу турындагы урыннарны табып укыгыз. Таңсылуның нинди сәләтләре ачыла? Алар кайсы якларда күренә? Рәсемдәге Таңсылу хикәядәге образга охшаганмы?

### С дәрәжәсе:

1. Тексттан таң вакытындагы урман сурәтләнгән урыннарны табып укыгыз. Аны тасвирлау барышында язучы нинди образ-детальләрдән, алымнардан файдалана? Алар рәсемнәрдә күренәме?
2. Хикәядә язучы нинди фикер җиткерә? Ул идея иллюстрацияләрдә чагылыш тапканмы? Ни өчен шулай дип уйлайсыз? Җавабыгызны дәлилләгез.
3. Хикәядә Булатның кичерешләрен җиткерү өчен әдип нинди образ-детальләрдән файдалана? Рәсемнәрдә алар урын алганмы?
- \*4. Рәсемнәрдәге күренешләргә ачык сүзләр табып, логик чылбыр төзеп карагыз<sup>1</sup>.

<sup>1</sup> \* билгесе булган бирем катлаулы санала.





## СОРАУЛАР ҺӘМ БИРЕМНӘР

### **А дәрәжәсе:**

1. Әлеге иллюстрация кайсы шагыйрьнең нинди әсәренә нигезләнеп ясалган?
2. Шул мәсәлдән әлеге рәсемгә туры килгән юлларны табып укыгыз.
3. Әлеге мәсәлгә үзегез иллюстрация ясагыз.

### **Б дәрәжәсе:**

1. Рәсемдә ясалган һәм мәсәлдә сурәтләнгән күренешләр охшашмы? Ни өчен шулай дип уйлайсыз?
2. Мәсәлдәге умарта корты образына бәя бирегез. Рәсемдә әсәр белән уртак якларны табыгыз.
3. Әсәрдәге чебен образына бәя бирегез. Рәсемдә мәсәл белән уртак якларны табыгыз.

### **С дәрәжәсе:**

1. Умарта корты белән чебен образлары арасында нинди уртак һәм охшаш якларны күрәсез?
2. Мәсәлдә умарта корты образы аркылы нинди кешеләр турында сүз алып барыла? Рәсемдә моны күрергә мөмкинме?
3. Мәсәлдә чебен образы аркылы нинди кешеләр турында сүз алып барыла? Рәсемдә моны күрәсезме?
- \*4. Рәсемдәге күренешләргә ачкыч сүzlәр табып, логик чылбыр төзеп карагыз<sup>1</sup>.

<sup>1</sup> \* билгесе булган бирем катлаулы санала.





## СОРАУЛАР ҺӘМ БИРЕМНӘР

### А дәрәжәсе:

1. Әлеге иллюстрацияләр кайсы шагыйрьнең нинди шигырьләренә нигезләнеп ясалган?
2. Шул шигырьләрдән әлеге рәсемнәргә туры килгән юлларны табып укыгыз.
3. Әлеге шигырьләрнең үзегез теләгән берсенә иллюстрация ясагыз.

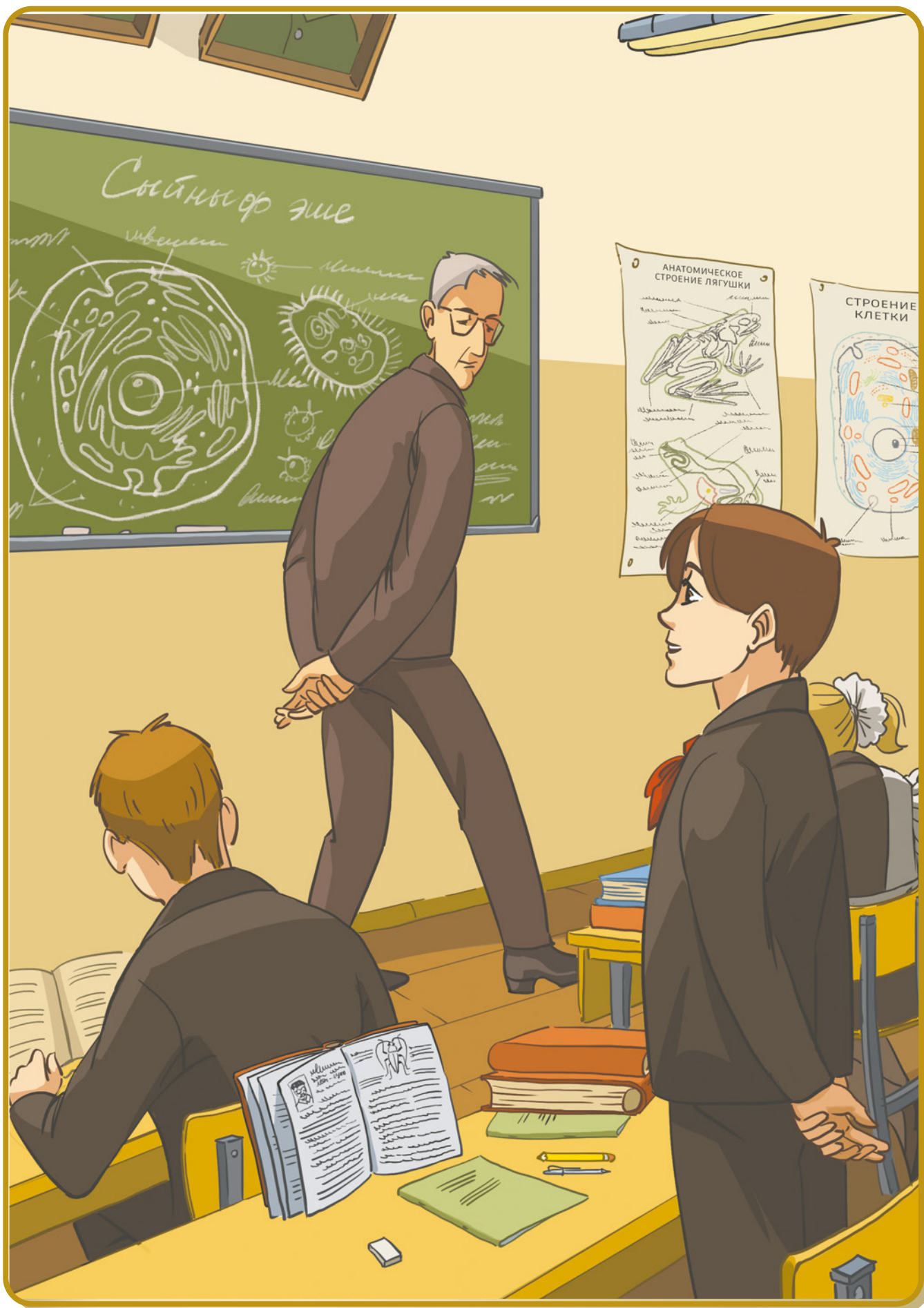
### Б дәрәжәсе:

1. Рәсемнәрдә ясалган һәм шигырьләрдә сурәтләнгән күренешләр охшашмы? Ни өчен шулай дип уйлыйсыз?
2. Һәр рәсемдә үзегез өчен иң әһәмиятле образ яки детальне күрсәтегез. Ни өчен шулай дип уйлыйсыз? Шигырьдә шул образ яки деталь сурәтләнгән урынны табып укыгыз.
3. Һәр шигырьдә лирик геройга характеристика бирегез. Үз фикерләрегезне әсәрдән мисалларга һәм рәсемнәргә таянып дәлиллегез.

### С дәрәжәсе:

1. Әлеге рәсемнәр арасында нинди уртак һәм охшаш якларны күрәсез?
2. Шигырьләрдә лирик геройның нинди омтылышлары һәм хыяллары турында сөйләнә? Алар рәсемнәрдә күренәме?
3. Әлеге шигырьләрдә лирик герой яки образларның кичерешләре нинди сурәتلәр, образлар аркылы ачылган? Шуларны табып укыгыз. Рәссам аларның кичерешләрен җиткерә алганмы?
- \*4. Рәсемнәрдәге күренешләргә ачкыч сүzlәр табып, логик чылбыр төзеп карагыз<sup>1</sup>.

<sup>1</sup> \* билгесе булган бирем катлаулы санала.





## СОРАУЛАР ҺӘМ БИРЕМНӘР

### А дәрәжәсе:

1. Рәсемгә таянып, Мөхәммәт Мәһдиев иҗат иткән «Без – кырык беренче ел балалары» повестеның кыскача эчтәлеген сөйләгез.
2. Рәсемдә нинди дәрәскә бәйлә вакыйгалар сурәтләнгән? Ни өчен шулай дип уйлайсыз? Повестьтан шул урынны табыгыз.
3. Повестьта сурәтләнгән берәр күренешкә иллюстрация ясагыз. Ни өчен әлеге эпизодны сайлавыгызны, әлеге геройларны үзәккә алуыгызны аңлатыгыз.

### Б дәрәжәсе:

1. Рәсемдә сурәтләнгән Әркәшә Пермьяков образы сездә нинди фикерләр һәм кичерешләр уятты?
2. Повестьта сурәтләнгән Әркәшә Пермьяков образына характеристика бирегез. Әсәр белән рәсемдәге образлар охшашмы? Ни өчен шулай дип уйлайсыз?
3. Повестьтагы укытучы образына бәя бирегез. Ул рәсемдә ничек сурәтләнгән? Әсәр белән уртаклыклар бармы?

### С дәрәжәсе:

1. Повестьның рәсемдә ясалган күренешендәге хикәяләүче образы турында сөйләгез.
2. Хикәяләүченең кичерешләрен җиткерү өчен рәссам нинди алымнардан һәм образ-детальләрдән файдаланган? Алар повесть белән уртакмы?
3. Бу чордагы укучыларның яшәү рәвешен, омтылышларын чагылдыру өчен Мөхәммәт Мәһдиев нинди алымнардан һәм образ-детальләрдән файдаланган? Рәссам нинди образ-детальләргә мөрәҗәгать иткән?
- \*4. Рәсемдәге күренешләргә ачык сүзләр табып, логик чылбыр төзеп карагыз<sup>1</sup>.

<sup>1</sup> \* билгесе булган бирем катлаулы санала.





## СОРАУЛАР ҺӘМ БИРЕМНӘР

### А дәрәжәсе:

1. Әлеге иллюстрацияләр кайсы шагыйрьләрнең нинди шигырьләренә нигезләнәп ясалган? Ни өчен шулай дип уйлыйсыз?
2. Шул шигырьләрдән әлеге рәсемнәргә туры килгән юлларны табып укыгыз.
3. Әлеге рәсемнәрдә кайсы образ-детальләр аеруча игътибарны жәлеп итә?

### Б дәрәжәсе:

1. Рәсемнәрдә сурәтләнгән һәм шигырьләрдә бирелгән күренешләр охшашмы? Ни өчен шулай дип уйлыйсыз?
2. Һәр шигырьдә лирик герой турында сөйләгез. Аның омтылышларына, эш-гамәлләренә кагылышлы урыннарны табып укыгыз. Рәсемгә таянып, үз фикерегезне дәлилләп барыгыз.
3. Иллюстрацияләрдә туган якның матурлығы нинди образ-детальләр аркылы сурәтләнә?

### С дәрәжәсе:

1. Әлеге шигырьләр һәм рәсемнәр арасында нинди уртаклыklar бар?
2. Әлеге шигырьләрдә лирик герой кичерешләре нинди сурәتلәр, образлар аркылы ачылган? Иллюстрацияләрдә рәссам аларны житкерә алганмы? Фикерегезне дәлилләгез.
3. Шигырьләрдә сүз туган якның матурлығы турында гына барамы? Тагын нинди матурлыкны күрергә мөмкин? Иллюстрацияләрдә әлеге матурлык чагылыш тапканмы? Ни өчен шулай дип уйлыйсыз?
- \*4. Рәсемнәрдәгә күренешләргә ачкыч сүzlәр табып, логик чылбыр төзеп карагыз<sup>1</sup>.

<sup>1</sup> \* билгесе булган бирем катлаулы санала.





## СОРАУЛАР ҺӘМ БИРЕМНӘР

### А дәрәжәсе:

1. Әлеге иллюстрация кайсы шагыйрьнең нинди шигыренә нигезләнеп ясалган? Ни өчен шулай дип уйлыйсыз?
2. Шул шигырьдән әлеге рәсемгә туры килгән юлларны табып укыгыз.
3. Әлеге шигырьгә иллюстрация ясагыз.

### Б дәрәжәсе:

1. Рәсемдә сурәтлэнгән һәм шигырьдә бирелгән күренешләр охшашмы? Ни өчен шулай дип уйлыйсыз?
2. Шигырьдәге лирик герой турында сөйләгез. Аның кичерешләренә кагылышлы урыннарны табып укыгыз. Рәсемгә таянып, үз фикерегезне дәлилләп барыгыз.
3. Рәсемдә туган як образы нинди образ-детальләр аркылы ачыла?

### С дәрәжәсе:

1. Әлеге шигырь һәм рәсем арасында нинди уртаклыклар бар?
2. Әлеге шигырьдә лирик герой кичерешләре нинди сурәتلәр, образлар аркылы ачылган? Рәссам аларны җиткерә алганмы? Фикерегезне дәлилләгез.
3. Шигырьдә үткәнне, балачакны сагыну, юксыну үзәккә куела. Иллюстрациядә лирик геройның мондый халәте чагылыш тапканмы? Ни өчен шулай дип уйлыйсыз?
- \*4. Рәсемдәге күренешләргә ачкыч сүzlәр табып, логик чылбыр төзеп карагыз<sup>1</sup>.

<sup>1</sup> \* билгесе булган бирем катлаулы санала.





## СОРАУЛАР ҺӘМ БИРЕМНӘР

### А дәрәжәсе:

1. Рәсемгә таянып, Галиәсгар Камал иҗат иткән «Беренче театр» комедиясенең эчтәлеген сөйләгез.
2. Рәсемдә комедиянең кайсы өлеше сурәтләнган? Ни өчен шулай дип уйлайсыз?
3. Хәмзә бай белән Бибиңең сөйләшүен сурәтләгән рәсемне ясап карагыз.

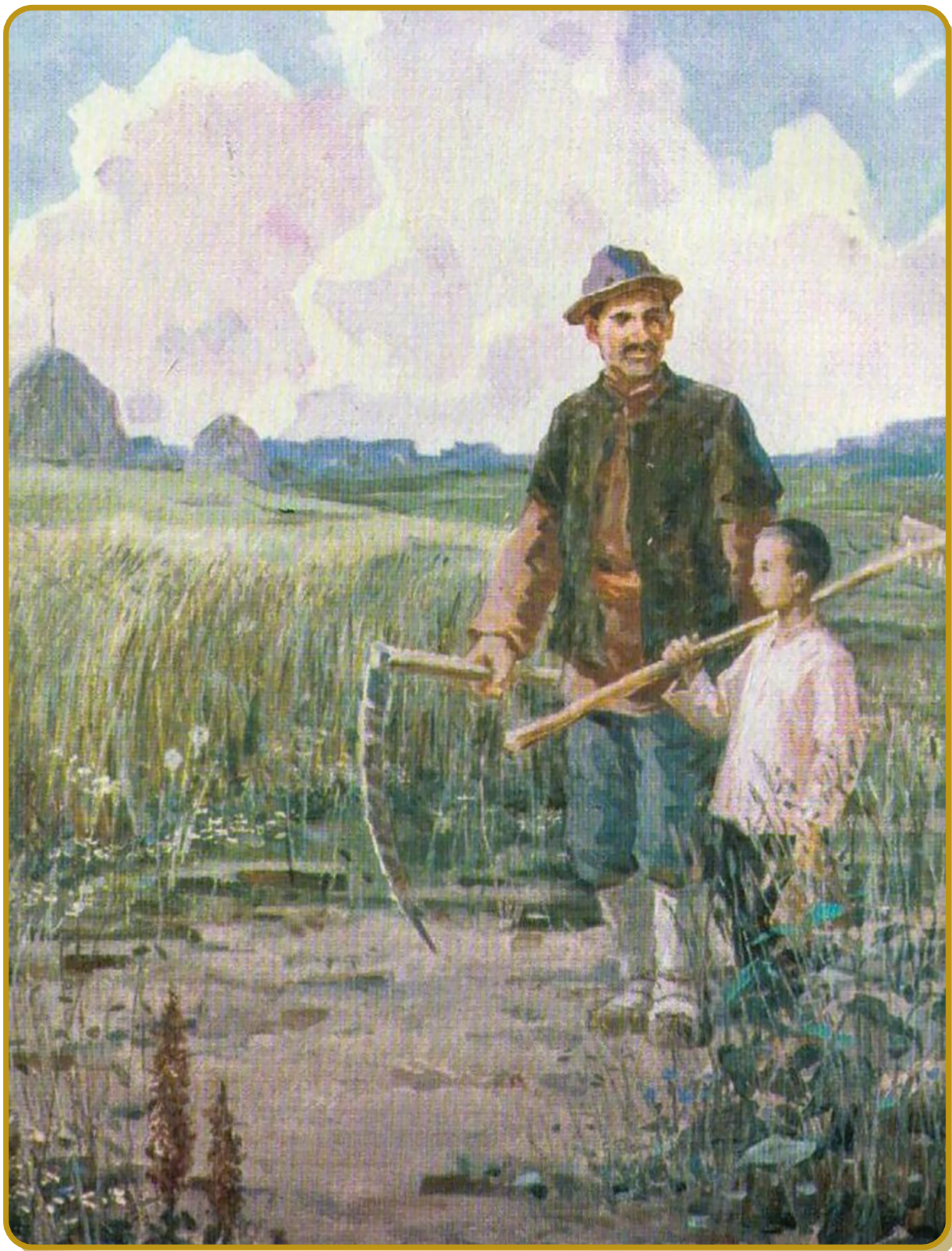
### Б дәрәжәсе:

1. Рәсемдә һәм комедиядә бирелгән Хәмзә бай образын чагыштырыгыз, охшаш һәм аермалы якларны билгеләгез.
2. Тексттан Хәмзә байның портреты бирелгән урыннарны табып укыгыз. Бу персонаж турында сездә нинди фикерләр туды? Рәсемдә сурәтләнган Хәмзә бай образы сездә нинди фикерләр һәм кичерешләр уятты?
3. Рәсемдә һәм комедиядә бирелгән Биби образын чагыштырыгыз, охшаш һәм аермалы якларны билгеләгез.

### С дәрәжәсе:

1. Әлеге иллюстрация Биби образының әсәрдә сез күрүгә бетермәгән нинди сыйфатларын ачарга ярдәм итте?
2. Хәмзә байның Бибигә мөнәсәбәте нинди? Әсәрдә ул кайсы юлларда күренә? Табып укыгыз. Рәсемдә бу мөнәсәбәт чагыламы?
3. Әлеге әсәр комедия жанрына карый. Рәсемдә жанрга хас нинди үзенчәлекләрне табарга мөмкин?
- \*4. Рәсемдәге күренешләргә ачык сүзләр табып, логик чылбыр төзеп карагыз<sup>1</sup>.

<sup>1</sup> \* билгесе булган бирем катлаулы санала.





## СОРАУЛАР ҺӘМ БИРЕМНӘР

### А дәрәжәсе:

1. Картинага таянып, Әхмәт Фәйзи иҗат иткән «Тукай» романыннан өзекнең кыскача эчтәлеген сөйләгез.
2. Картинада әсәрнең кайсы күренеше тасвирланган? Ни өчен шулай дип уйлыйсыз?
3. Үзегез теләгән бер күренешкә нигезләнеп иллюстрация ясагыз.

### Б дәрәжәсе:

1. Әсәрдә Тукай (Апуш) образының нинди сыйфатлары ачыла?
2. Рәсемдә сурәтләнгән образга нинди сыйфатлар хас? Рәсемдәге образ белән әсәрдәге образ охшашмы, аваздашмы? Ни өчен шулай дип уйлыйсыз?
3. Әлеге рәсемне ничек атар идегез? Ни өчен?

### С дәрәжәсе:

1. Әлеге картина Тукайның әсәрдә сез күреп бетермәгән кайсы якларын ачарга ярдәм итте?
2. Әсәрдә нинди фикерләр җиткерелә? Картинада ул чагылыш тапканмы? Жавабыгызны дәлилләгез.
3. Әсәрдә Тукай (Апуш) образын ачу юлында нинди образ-детальләрдән файдаланыла? Картинада алар чагылыш тапканмы?
- \*4. Рәсемдәге күренешләргә ачкыч сүzlәр табып, логик чылбыр төзеп карагыз<sup>1</sup>.

<sup>1</sup> \* билгесе булган бирем катлаулы санала.





## СОРАУЛАР ҺӘМ БИРЕМНӘР

### А дәрәжәсе:

1. Рәсемгә таянып, Ринат Мөхәммәдиев ижәт иткән «Беренче умырзая» повестеның эчтәлеген сөйләгез.
2. Рәсемдә повестьның кайсы өлеше сурәтләнгән? Ни өчен шулай дип уйлайсыз?
3. Үзегез теләгән бер күренешкә иллюстрация ясагыз.

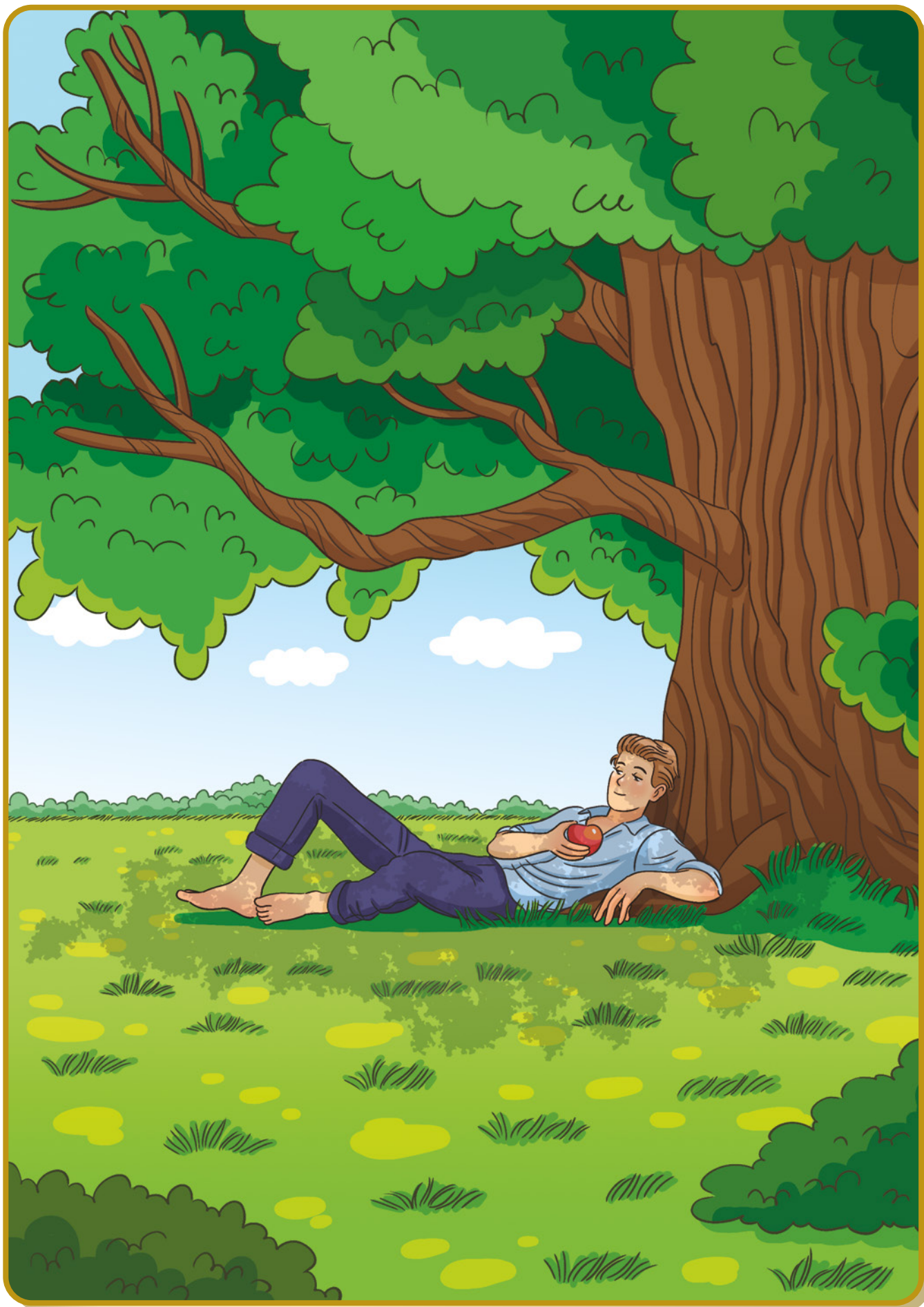
### Б дәрәжәсе:

1. Әсәр сюжетына бәйләп, Зәйнәп һәм Фаягөл образларын чагыштырыгыз. Рәсемдә сурәтләнгән образлар сездә нинди фикерләр һәм кичерешләр уятты?
2. Әсәр сюжетына нигезләнеп, Рәхимҗан һәм Фаяз образларына характеристика бирегез. Рәсемдә сурәтләнгән образлар сездә нинди фикерләр һәм кичерешләр уятты?
3. Иллюстрация әлеге образларның әсәрдә сез күрүгә бәтермәгән кайсы якларын ачарга ярдәм итте?

### С дәрәжәсе:

1. Повесть геройларының кичерешләрен җиткерү өчен рәссам нинди алымнардан һәм образ-детальләрдән файдаланган? Алар әсәр белән уртакмы?
2. Умырзая образы повестьта нинди функция үти?
3. Әсәр сюжетыннан умырзаяга бәйле урыннарны табып укыгыз. Ничек уйлайсыз: повестьтагы умырзая белән рәсемдәге умырзая охшашмы? Сез үзегез әсәрдәге дүрт умырзая чәчәген ничек күз алдына китерәсез? Ни өчен?
- \*4. Рәсемдәге күренешләргә ачык сүзләр табып, логик чылбыр төзеп карагыз<sup>1</sup>.

<sup>1</sup> \* билгесе булган бирем катлаулы санала.





## СОРАУЛАР ҺӘМ БИРЕМНӘР

### А дәрәжәсе:

1. Әлеге иллюстрация кайсы шагыйрьнең нинди әсәренә нигезләнеп ясалган?
2. Шул мәсәлдән әлеге рәсемгә туры килгән юлларны табып укыгыз.
3. Әлеге рәсемне ничек атар идегез? Ни өчен? Мәсәл сюжетына бәйләп җавап бирегез.

### Б дәрәжәсе:

1. Рәсемдә ясалган һәм мәсәлдә сурәтләнгән күренешләр охшашмы? Ни өчен шулай дип уйлыйсыз?
2. Мәсәлдә агач күләгәсендә ял итеп яткан егетнең кичерешләре нинди образ-детальләр ярдәмендә тасвирланган? Тексттан табып укыгыз.
3. Рәсемгә игътибар итегез. Рәссам ул кичерешләргә жәткерә алганмы?

### С дәрәжәсе:

1. Әлеге рәсемдәге егет белән имән образы арасында нинди уртак һәм аермалы якларны күрә аласыз?
2. Мәсәлдәге имән образы турында сөйләгез. Аңа нинди сыйфатлар хас? Ничек уйлыйсыз: рәссам имән образын ача алганмы?
3. Мәсәлдә агач күләгәсендә ял итеп яткан егет образы аша сүз нинди кешеләр турында алып барыла? Рәсемдә моны күрергә мөмкинме?
- \*4. Рәсемдәге күренешләргә ачкыч сүzlәр табып, логик чылбыр төзеп карагыз<sup>1</sup>.

<sup>1</sup> \* билгесе булган бирем катлаулы санала.



Белем бирү системасындагы үзгәрешләр, яңарыш, әдәбият укытуда үзгә педагогик технологияләр системасы барлыкка килү яңа төр кулланмалар төзү, татар әдәбиятын өйрәнүнең кызыклы юлларын, яңа мөмкинлекләрен эзләү ихтыяжын көн тәртибенә куйды. Шушы юлда татар әдәбиятыннан бер тәҗрибә буларак тәкъдим ителә торган әлеге проект гомуми урта һәм төп белем бирү мәктәпләре укучыларына, укытучыларга йөз тотып эшләнде. Гамәли юнәлешле әлеге кулланманың төп максаты – укучыларның әдәби белемнәрен системага салырга ярдәм итү, теге яки бу әдипнең тормыш юлы һәм иҗаты хакындагы мәгълүматны тулыландыру, теоретик белемнәрне кулланырга булышу.